

Kühlkoffernanhänger UNC61325-14-1350

Mietanhänger

Art-Nr.:	UNC61325-14-1350
Fahrgestellnr.:	WUF1J3400S0219483
Lindach	
Mietpreis (p. Woche):	€ 350,00 (inkl. 20% MwSt.)
Preispauschale:	€ 350,00
Kaution:	€ 400,00

Die Kaution wird per Kreditkarte hinterlegt.

Gesamtgewicht:	1 300 kg
Nutzlast:	705 kg
Führerschein:	B+E

Humer COOL MAXX
Koffernanhänger mit Kälteaggregat
Einachsanhänger gebremst
Fahrwerk: 1300 kg 14 "
Maße: 250 x 135 x 190 cm

EINACHS-KOFFERANHÄNGER gebremst
mit Kühlaggregat + 0 °C

Maße: L 250/B 135/H 190 cm
Fahrwerk: 1300kg
Bereifung: 185/65 R14
Ladehöhe: 55 cm
Räder neben der Ladfläche

Serienmäßige Komplettausstattung:

Rahmen:

- einzigartiges, verwindungssteifes Aluminiumfahrgestell

Abstützungen:

- 4 stabile Kurbelstützen

- verstärktes automatisches Stützrad

für sicheres Abstellen des beladenen Hängers

Tragkraft 500 kg

Aufbau:

- Thermo-Sandwich-Aufbau

- Innen- und Außen

haut aus feuerverzinktem und pulverbeschichteten Stahlblech, für robuste Beanspruchung

- Isolierung 40 mm PU-Kern, Rammschutz 250mm umlaufend

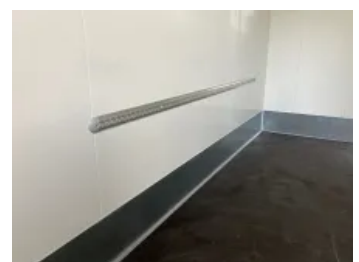
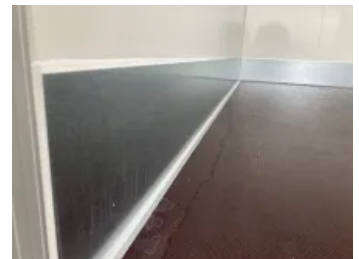
- Boden 18 mm mehrfach verleimte Siebdruckplatte rutschhemmend

- Außenfarbe silber RAL 2006

- Hecktürendoppelflügelig mit Alu-Scharnieren

- Edelstahl-Drehstangenverschluß, 20mm, und Edelstahl-Türfeststeller

- Heckrahmen und Einfaßprofile aus speziellen Aluminiumprofilen eloxiert für



LADESICHERUNG NICHT VERGESSEN (Anti-Rutschmatte, Gurte, Ösen usw. ...)

formschöne Ästhetik

Elektrik:

- 12 Volt Beleuchtung
- Positionsleuchten

KÄLTEAGGREGAT:

- Arktik 1600 N
- Kälteleistung 1800 Watt bei einer Kühlraumtemperatur von +6°C und einer Umgebungstemperatur von 30°C
- Temperaturregelbereich von +2°C bis +10°C
- Netzanschluss 230 Volt 50Hz
- Luftvolumenstrom Verdampfer 750 m³/Stunde
- Vollständig gekapseltes Aggregat mit "Outdoor" - Gehäuse an der Stirnseite oben montiert
- Umweltfreundliches FCKW-freies Kältemittel
- Elektronische Abtauautomatik des Verdampfers
- Selbsterklärendes Bediendisplay für einfaches einstellen der Temperatur
- Das Bediendisplay ist abschließbar und somit geschützt vor widerrechtlicher Bedienung
- Elektronischen Digitalthermostat für optimale Regelung des Temperaturbereichs
- 220 Volt Innenbeleuchtung
- Hochwertige Verarbeitung - Qualität made in Germany

Bei nahezu flächendeckenden Lackierungen und Beschriftungen in dunklen Farbtönen erlischt die Gewährleistung auf Ablösung (Blasenbildung) der Deckschichten

LADESICHERUNG NICHT VERGESSEN (Anti-Rutschmatte, Gurte, Ösen usw. ...)