

## Kühlkofferranhänger H02CM3034-14-1750

### Mietanhänger

Art-Nr.:	H02CM3034-14-1750
Fahrgestellnr.:	WUF2M6800R0211562
Wien	
Mietpreis (p. Woche):	€ 350,00 (inkl. 20% MwSt.)
Preispauschale:	€ 350,00
Kautions:	€ 400,00

Die Kautions wird per Kreditkarte hinterlegt.

Gesamtgewicht:	3 000 kg
Nutzlast:	2 070 kg
Führerschein:	B+E

Humer COOL MAXX  
Kofferranhänger mit Kälteaggregat  
Zweiachsanhänger gebremst  
Fahrwerk: 3000 kg 14 "  
Größe: 340 x 175 x 190 cm

ZWEIACHSKOFFERANHÄNGER gebremst  
mit Kühlaggregat + 0 °C

Maße: L 340/B 175/H 190 cm  
Fahrwerk: 3000kg  
Bereifung: 185R14C  
Räder neben der Ladfläche

Serienmäßige Komplettausstattung:

RAHMEN:

- Einzigartiges, verwindungssteifes Aluminiumfahrgerüst  
für sichere Fahreigenschaften

ABSTÜTZUNGEN:

- verstärktes Stützrad

für sicheres Abstellen des beladenen Hängers

Tragkraft 900 kg

- 4 stabile Teleskopkurbelstützen für bis zu 6000kg Standgewicht

AUFBAU:

- Thermo-Sandwich-Aufbau

- Innen- und Außenhaut aus feuerverzinktem und pulverbeschichtetem  
Stahlblech, für robuste Beanspruchung

- Isolierung 40 mm PU-Kern

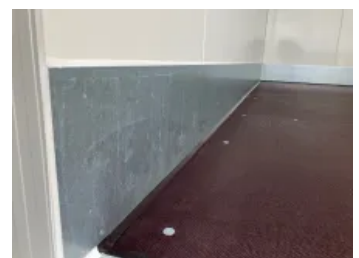
- Außenfarbe silber RAL 9006

- Hecktüren doppelflügelig mit Alu-Scharnieren

- Kühlraumpresshebelverschluss und Edelstahl-Türfeststeller

- Heckrahmen und Einfaßprofile aus spezial Aluminiumprofilen  
eloxiert für formschöne Ästhetik

- Rammschutz 200 mm unten 3-seitig umlaufend



LADESICHERUNG NICHT VERGESSEN (Anti-Rutschmatte, Gurte, Ösen usw. ...)

**KÄLTEAGGREGAT:**

- Arktik 1600 N
- Kälteleistung 1800 Watt bei einer Kühlraumtemperatur von +6°C und einer Umgebungstemperatur von 30°C
- Temperaturregelbereich von +2°C bis +10°C
- Netzanschluss 230 Volt 50Hz
- Luftvolumenstrom Verdampfer 750 m³/Stunde
- Vollständig gekapseltes Aggregat mit "Outdoor" - Gehäuse an der Stirnseite oben montiert
- Umweltfreundliches FCKW-freies Kältemittel
- Elektronische Abtauautomatik des Verdampfers
- Selbsterklärendes Bediendisplay für einfaches Einstellen der Temperatur
- Das Bediendisplay ist abschließbar und somit geschützt vor widerrechtlicher Bedienung
- Elektronischen Digitalthermostat für optimale Regelung des Temperaturbereichs
- 220 Volt Innenbeleuchtung
- Hochwertige Verarbeitung - Qualität made in Germany

Bei nahezu flächendeckenden Lackierungen und Beschriftungen in dunklen Farbtönen erlischt die Gewährleistung auf Ablösung (Blasenbildung) der Deckschichten

**LADEFLÄCHE**

- aus mehrfach verleimter Siebdruckplatte, 18 mm

**Elektrik:**

- 12 Volt Beleuchtung

**LADESICHERUNG NICHT VERGESSEN** (Anti-Rutschmatte, Gurte, Ösen usw. ...)