

## 3 Achs Drehschemelanhänger DETÜ3

### Mietanhänger

Art-Nr.:	DETÜ3
Fahrgestellnr.:	VBH031701P5111177
Gunskirchen	
Preispauschale:	€ 1.800,00
Kautions:	€ 1.250,00

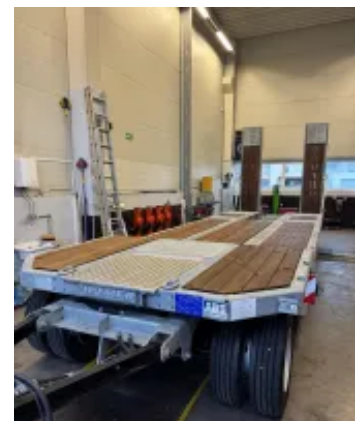
Die Kautions wird per Kreditkarte hinterlegt.

Gesamtgewicht:	24 000 kg
Nutzlast:	17 510 kg
Führerschein:	C+E

Humer Tü3  
DREIACHS-TIEFLADER Drehschemel  
Räder unter der Ladefläche  
Fahrwerk: 24000 kg  
Maße: 8200x2520 mm

Humer Tü3  
DREIACHS-TIEFLADER Drehschemel  
Räder unter der Ladefläche  
Fahrwerk: 24.000kg  
Maße: 8200x2520 mm

Ladeflächenlänge incl. Anschragung innen 8200 mm  
Ladeflächenbreite außen 2520 mm  
Bereifung 235/75 R 17,5  
Fahrwerk: 30000 kg  
Nutzlast: ca. 23560 kg  
ACHSEN UND FEDERUNG:  
Gigant, mittenzentriert mit Längsblatt - Parabelfederung  
BEREIFUNG:  
235/75 R 17,5 montiert auf 10 - Loch - Stahlscheibenräder  
Rahmen:  
Schweißkonstruktion aus Qualitätsstahl, gekröpfte Ladefläche, über dem Drehgestell  
vorne mittig Blechboden, am hinteren Ende befindet sich eine Auffahrtsschräge.  
Fester Anfahrerschutz seitlich gemäß den EG-Richtlinien.  
Rampen:  
2 klappbare, einteilige Auffahrtrampen (ca. 2600 x 650 mm) mit Holzbelag. Diese sind  
abnehmbar und zum Transport durch Haltevorrichtungen gesichert. Zum sicheren Auffahren ist eine mechanische Stützvorrichtung unter dem Rahmen angebracht.  
Als Bedienungshilfe ist ein mech. Federhebewerk vorgesehen.  
Aufbau:  
Boden aus ca. 60 mm starkem Holzbelag, der in die Bodengruppe eingelassen ist.  
Über den Rädern Tränenblechbelag. Vorne auf dem Drehgestell mittig mit Tränenblechbelag seitlich rechts und links mit Holzbelag.  
Lenkung:



LADESICHERUNG NICHT VERGESSEN (Anti-Rutschmatte, Gurte, Ösen usw. ...)

Drehschemellenkung mit staubgeschütztem Kugelkranz im Vordergestell.

Typgeprüfte Zuggabel um 150 mm gekröpft bis 30 to. GG, Deichselstütze.

Bremsanlage:

autom. lastabhängige Zweileitungs-Druckluft-Bremsanlage nach EG-Richtlinien mit ALB-Regler und Federspeicherfeststellbremse. Automatische Gestängesteller

ABS-Bremsanlage mit Verbindungskabel zum LKW

Beleuchtungsanlage:

Nach den Bestimmungen der STVZO 24 V mit 5-Kammer-Rechteck-Leuchten geschützt montiert, mit Nebelschlußleuchte, Kennzeichenbeleuchtung, Dreieckrückstrahler, Spurhalteleuchten, gelbe Seitenstrahler.

Lackierung:

Lackierung im RAL-Farbtönen in Acryl-Qualität nach Ihren Angaben, Rahmen sandgestrahlt und grundiert.

Zubehör:

- Unterlegkeile mit Halterung
- 3-Paar versenkte Verzurrvorrichtungen

**LADESICHERUNG NICHT VERGESSEN** (Anti-Rutschmatte, Gurte, Ösen usw. ...)