

Hochlader H02PTG8924-35-14

Mietanhänger

Art-Nr.:	H02PTG8924-35-14
Fahrgestellnr.:	VBHB00000G0085546
Gunskirchen	
Mietpreis (p. Woche):	€ 350,00 (inkl. 20% MwSt.)
Preispauschale:	€ 250,00
inkl. 20% MwSt. Wochenende	
Kaution:	€ 400,00

Die Kaution wird per Kreditkarte hinterlegt.

Gesamtgewicht:	3 500 kg
Nutzlast:	2 200 kg
Führerschein:	B+E

- Planengestell mit Plane
- Innenhöhe 2200mm
- Planenfarbe schwarz
- 350mm Alubordwände

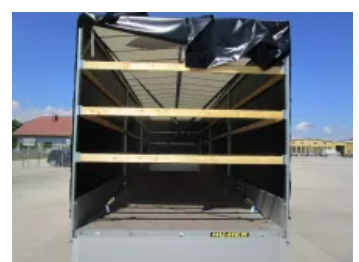
Humer P 900
Zweiachsanhänger gebremst
8990x2430 mm
Fahrwerk 3500kg

TANDEM-PRITSCHENHOCHLADER

Kastenmaße innen: 900x244x35
Ladehöhe: 78 cm
Bereifung: 185R14C
Fahrwerk: 3500 kg

Serienmäßige Komplettausstattung:

- Tandem-Gummifederachsen 4-Rad gebremst
 - Kegelrollenlager für Höchstbelastung
 - V-Zugleinrichtung feuerverzinkt
 - Auflaufbremse mit Rückfahrautomatik
 - Verstärktes Stützrad mit Metallfelge
 - Rahmen verschweißt und komplet feuerverzinkt
 - Stabile, geschlossene Hohlprofilkonstruktion
 - Hohe Punktbelastung der Ladefläche möglich
 - Pritsche mit stabilen Bodeneinfaßprofilen
 - 4 Stück steckbare Eckrungen
 - Alle Bordwände abklappbar und abnehmbar
 - Bordwände 350 mm aus 25 mm Aluhohlprofil eolziert
 - Stabile versenkte Verschlüsse
 - Boden rutschhemmend und wasserfest
- aus mehrfach verleimter Siebdruckplatte



LADESICHERUNG NICHT VERGESSEN (Anti-Rutschmatte, Gurte, Ösen usw. ...)

- Bodenplatte geteilt
- 6 Zurringe unter der Ladefläche montiert
- Kompakte Beleuchtungseinheit geschützt montiert
- 12 Volt Beleuchtung
- 2 Positionsleuchten weißvorne

LADESIKERUNG NICHT VERGESSEN (Anti-Rutschmatte, Gurte, Ösen usw. ...)