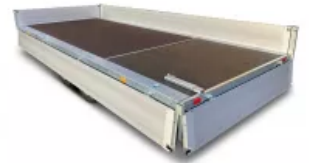


P 420 425x174x35 3500kg/14

Kastenmaß (LxWxH) 3650x2030x350 mm

Art-Nr.: H02PTG4217-35-14
Gesamtgewicht: 3 500 kg
Nutzlast: 2 805 kg
Bereifung: 185 R14C 103N
Ladehöhe: 780 mm



TANDEM-PRITSCHENHOCHLADER

Maße: LBH 4250x1740x350 mm
 Bereifung: 195/55/ R10
 Ladehöhe: 570 mm
 Fahrwerk: 2000 kg


Serienmäßige Komplettausstattung:

- RAHMEN:**
- Einzigartiges, verwindungssteifes Längsträgerfahrgestell für sichere Fahreigenschaften
 - Hohlprofilkonstruktion verschweißt und komplett im Tauchbad feuerverzinkt
- STÜTZRAD:**
- Verstärktes, automatisches Stützrad, für sicheres Abstellen des beladenen Anhängers
 - Tragkraft 500kg
- LADUNGSSICHERUNG:**
- 8 Zurrmulden klappbar, im Bodenrahmenprofil versenkt montiert
 - 8 Zurrösen unter der Ladefläche
- BORDWÄNDE:**
- Aluminium-Hohlprofil
 - eloxiert
 - vierseitig abklappbar
 - abnehmbar, mit versenkten Verschlüssen
 - 4 steckbare Stahleckungen für hohe Belastung
- LADEFLÄCHE:**
- aus mehrfach verleimter Siebdruckplatte, 18 mm
 - geteilt mit Stoß
 - rutschhemmend und wasserfest
- ELEKTRIK:**
- Beleuchtung 13 pol. Stecker und Rückfahrscheinwerfer

Zubehör

| | Titel | Art-Nr. |
|------------------------------------------------------------------------------------|----------------------------------------------------|----------------|
| | Abstützung 10 Zoll | UN516218 |
| | Abstützung 13/14 Zoll GESPERRT | UN516219 |
| | Abstützung montiert verstärkte Ausführung je Stück | UN90582 |
|  | Auffahrschiene Alu 256x30 2800kg Satz | UN113598 |

LADESICHERUNG NICHT VERGESSEN (Anti-Rutschmatte, Gurte, Ösen usw. ...)

| | Titel | Art-Nr. |
|------------------------------------------------------------------------------------|----------------------------------------------------|----------------|
| | Aufpreis Alubordwände 400 anstatt 350 mm 425x174 | UN90480 |
| | Aufpreis Hakenverschlüsse anst versenktVerschlüsse | UN90576 |
|  | Box Kunststoff "Humer" schwarz 630x240x315 mm | 50110350 |
| | Diebstahlsicherung NEU=HUM140440 | 408959.001 |
| | Ersatzradhalter montiert an Stirnwand | UN99236 |
| | Ersatzradhalterung 5-Loch UN GTP/GP/UDK/LHK | UN516071 |
| | H-Gestell einreihig 175/65 | UN105666 |
| | Halterung Auffahrschienen unter Ladefläche 426 | UN99251 |
|  | Hochplane mit Gestell 425x174x180 | UN90162 |
|  | Hochplane mit Gestell 426x175x200 | UN90165 |
|  | Hochplane mit Gestell 426x175x220 | UN90168 |
| | Kastenaufsatz Alu 425x174x35 versenkt Verschl | UN99314 |
| | Minderpreis f Fahrzeug ohne Bordwände u Eckkrungen | UN90423 |
| | Netz 4,5x2,5 m grün zur Ladungssicherung | 404986.001 |
|  | Octagonstoßdämpfer blau 2500 E=1,3t/T= 2,5t | 17566 |
|  | Octagonstoßdämpfer rot 3500 E= 1,8t/T= 3,5t | 24648 |
| | Planenmontage bis 4260 mm Innenlänge | UN92147 |
|  | Reifen 175/70R13 86N Felge ET30;4,5J13 5x112 | REI028 |
|  | Reifen 185/65R14 93N Felge ET30, 5,5J14 5x112 | REI026 |
|  | Reifen 195/55R10C Security 750 kg 5-Loch | REI147 |

LADESICHERUNG NICHT VERGESSEN (Anti-Rutschmatte, Gurte, Ösen usw. ...)

| | Titel | Art-Nr. |
|----------------------------------------------------------------------------------|-------------------------------------|----------------|
|  | Soft-Dock | 20165 |
|  | Zurrgurt groß "Humer" 8 m | ZG8Z8000 |
|  | Zurrgurt klein 3 m | HUM133000 |
|  | Zurrgurt mittel "Humer" 6 m schwarz | ZG8Z6000 |
| | Zurmulde zusätzl. - abklappbar | UN90573 |

LADESICHERUNG NICHT VERGESSEN (Anti-Rutschmatte, Gurte, Ösen usw. ...)