

Hochlader P 306 305x174x 30 2600 kg 14 "

Lagerabverkauf

Art-Nr.:	H02P3017-26-14
Fahrgestellnr.:	WUF2H5803T0227042
Lieboch	
Netto-Preis:	€ 5.890,00
Brutto-Preis:	€ 7.068,00
Gesamtgewicht:	2 600 kg
Nutzlast:	2 125 kg
Aufbaumaße innen:	3 060 x 1 740 x 300 mm

Humer P 306
 Bordwände Alu
 Zweiachsanhänger gebremst
 Fahrwerk: 2600 kg 14"
 Maße: 3050x1740x300 mm
 Reifen: 185/65R14

Fahreigenschaften

- Hohlprofilkonstruktion verschweißt und komplett im Tauchbad feuerverzinkt
STÜTZRAD:

- Verstärktes, automatisches Stützrad, für sicheres Abstellen des beladenen Anhängers

- Tragkraft 500kg

LADUNGSSICHERUNG:

- 6 Zurrmulden klappbar, im Bodenrahmenprofil versenkt montiert

- 6 Zurrösen unter der Ladefläche

BORDWÄNDE:

- Aluminium-Hohlprofil, eloxiert, vierseitig abklappbar, abnehmbar mit versenkten Verschlüssen

- 4 steckbare Stahlecken für hohe Belastung

LADEFLÄCHE:

- aus mehrfach verleimter Siebdruckplatte, 18 mm, durchgehend ohne Stoß

- rutschhemmend und wasserfest

ELEKTRIK:

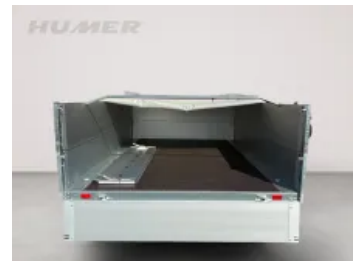
- 12 Volt Beleuchtung mit 13pol Stecker und Rückfahrscheinwerfer

IHRE VORTEILE:

- Rahmen komplett verschweißt in Hohlprofilkonstruktion

- versenkte Bordwandverschlüsse

- Zurrösen im Boden versenkt montiert



LADESICHERUNG NICHT VERGESSEN (Anti-Rutschmatte, Gurte, Ösen usw. ...)