

Kühlkoffieran Anhänger HUMER Cool Max 60 299x146x193 2700 kg 14"

Lagerabverkauf

Art-Nr.:	H04TKC2914-27-14
Fahrgestellnr.:	TJ5R2B2X0R1109030
Gunskirchen	
Netto-Preis:	€ 10.490,00
Brutto-Preis:	€ 12.588,00
Gesamtgewicht:	2 700 kg
Nutzlast:	1 924 kg

HUMER Cool Max 60
Koffieran Anhänger mit Kälteaggregat
Zweiachsanhänger gebremst
Fahrwerk: 2700 kg
Maße: 2990x1460x1930 mm

"

HUMER Cool Max 60
Koffieran Anhänger mit Kälteaggregat
Zweiachsanhänger gebremst
Fahrwerk: 2700 kg
Maße: 2990x1460x1930 mm

Serienmäßige Komplettausstattung:

FAHRGESTELL

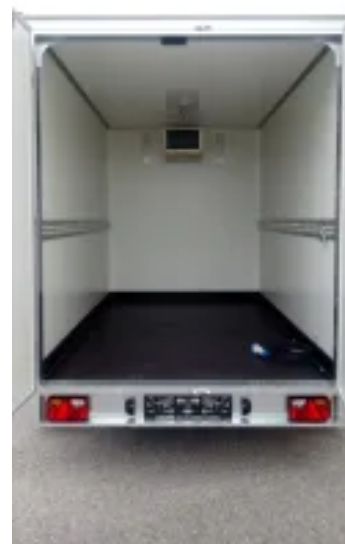
- verzinkter Rahmen
- aus AL Profil, Streben unter dem Boden aus verzinktem Blech
- V-Zugdeichsel mit Kugelumkupplung montiert
- Auflaufbremse AL-KO 251S
- 2 x Achse AL-KO B1200
- Räder 185 R14, ohne Reserverad
- Vorbereitung für Achsstosdämpfer, ohne Achsstosdämpfer
- Kunststoffkotflügel montiert
- Automatikstützrad montiert
- 2 x Kunststoffkeil mit Halter
- Beleuchtung 12V mit 13 pol. Stecker

AUFBAU

- aus Stahlblechsandwich 60 mm Weiss / Weiss
- Dach aus GFK Sandwich 60 mm
- hinten Doppelflügeltür, ein Flügel mit Inox Drehstangenverschluss
- AL Zurrleiste links und rechts auf 900mm Höhe montiert

KÄLTEAGGREGAT:

- Standkühlung GOVI 1600N für Innentemperatur 0°C bis + 10°C, 10 m Kabel
- Bei nahezu flächendeckenden Lackierungen und Beschriftungen in dunklen Farbtönen erlischt die Gewährleistung auf Ablösung (Blasenbildung) der Deckschichten



LADESICHERUNG NICHT VERGESSEN (Anti-Rutschmatte, Gurte, Ösen usw. ...)