

## Allzweckanhänger 210 x 126 x 55 cm

### Lagerabverkauf

Art-Nr.: HUMER K-ALU-GS 210

Fahrgestellnr.: WUF1W2300S0220319

### Gunskirchen

Netto-Preis: € 2.640,00

Brutto-Preis: € 3.168,00

Gesamtgewicht: 1 000 kg

Nutzlast: 785 kg

### HUMER ALULINER 55

Einachsanhänger gebremst

Fahrwerk: 1000 kg

Maße: 2100x1260x550 mm

### HUMER ALULINER 55

Feuerwehr-Edition

Verstärkte Ausführung

### RÄDER AUSSEN

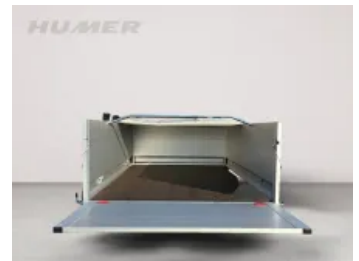
Einachsanhänger gebremst

Fahrwerk: 1000 kg

Maße: 2100x1260x550 mm

### SERIENMÄSSIGE KOMPLETTAUSSTATTUNG:

- Industrie Rohrdeichsel
- Aluminium Bordwände eloxiert 550 mm
- Rückwand aushängbar
- durchgehender Lichtbalken
- 4 Verzurrösen innen



LADESICHERUNG NICHT VERGESSEN (Anti-Rutschmatte, Gurte, Ösen usw. ...)