

## Kipper KDU 365x174x35 3500kg/13

### Lagerabverkauf

Art-Nr.:	H02KDU3617-35-13
Fahrgestellnr.:	WUF2H6800S0222445
Gunskirchen	
Netto-Preis:	€ 9.490,00
Brutto-Preis:	€ 11.388,00
Gesamtgewicht:	3 500 kg
Nutzlast:	2 520 kg
Aufbaumaße innen:	3 650 x 1 740 x 350 mm
Ladehöhe:	720 mm

Humer KDU  
Dreiseitenkipper  
Zweiachsanhänger gebremst  
Fahrwerk: 3500 kg 13"  
Maße: LBH 3650x1740x350 mm  
Bereifung: 195/50 R13C  
Ladehöhe: 720 mm

### RAHMEN:

- Einzigartiges, verwindungssteifes Längsträgerfahrgestell für sichere Fahreigenschaften
- Hohlprofilkonstruktion verschweißt und komplett im Tauchbad feuerverzinkt
- Auffahrschienenhalterung mit Spanneinrichtung und klappbarem Kennzeichenhalter

### ACHSEN:

- mit automatisch nachstellender Bremse

### STÜTZRAD:

- Verstärktes automatisches Stützrad, für sicheres Abstellen des beladenen Anhängers, Tragkraft 500kg

### LADUNGSSICHERUNG:

- 10 Zurrpins im Stahlboden versenkt montiert, symmetrisch verteilt
- Zurrpins auf und unter der Ladefläche mit jeweils 1500 kg belastbar und 360° drehbar

### BORDWÄNDE:

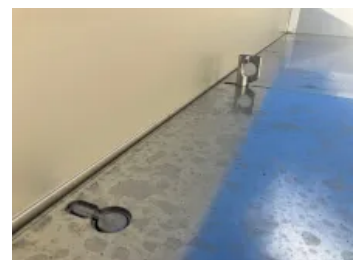
- Aluminium-Hohlprofil
- eloxiert
- vierseitig abklappbar
- abnehmbar, mit versenkten Verschlüssen
- Pendelbordwand hinten
- 4 steckbare Stahleckungen für hohe Belastung

### LADEFLÄCHE:

- Über die gesamte Fahrzeugbreite durchgehender massiver Stahlboden
- Brücke mit maximaler Anzahl an Querträgern für besonders hohe Punktbelastung

### ELEKTRIK:

- Beleuchtung mit 13 pol. Stecker und Rückfahrscheinwerfer
- Elektrohydraulik im Behälter mit Batterie und Ladegerät, Notpumpe Pumpless



LADESICHERUNG NICHT VERGESSEN (Anti-Rutschmatte, Gurte, Ösen usw. ...)