

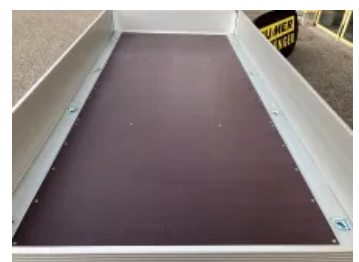
## Hochlader P 375 365x174x35 2600kg/14

### Lagerabverkauf

Art-Nr.:	H02PTG3617-26-14
Fahrgestellnr.:	WUF2H6800S0222186
Wien	
Netto-Preis:	€ 4.990,00
Brutto-Preis:	€ 5.988,00
Gesamtgewicht:	2 600 kg
Nutzlast:	2 075 kg
Aufbaumaße innen:	3 650 x 1 740 x 350 mm
Ladehöhe:	700 mm

Humer P 375  
 Bordwände Aluminium eloxiert  
 Zweiachsanhänger gebremst  
 Fahrwerk: 2600 kg  
 Maße: LBH 3650x1740x350 mm  
 Ladehöhe: 700 mm  
 Bereifung: 185/65R14

- Einzigartiges, verwindungssteifes Längsträgerfahrgestell für sichere Fahreigenschaften
  - Hohlprofilkonstruktion verschweißt und komplett im Tauchbad feuerverzinkt
- STÜTZRAD:**
- Verstärktes, automatisches Stützrad, für sicheres Abstellen des beladenen Anhängers
  - Tragkraft 500kg
- LADUNGSSICHERUNG:**
- 8 Zurrmulden klappbar, im Bodenrahmenprofil versenkt montiert
  - 8 Zurrösen unter der Ladefläche
- BORDWÄNDE:**
- Aluminium-Hohlprofil
  - eloxiert
  - vierseitig abklappbar
  - abnehmbar, mit versenkten Verschlüssen
  - 4 steckbare Stahlecken für hohe Belastung
- LADEFLÄCHE:**
- aus mehrfach verleimter Siebdruckplatte, 18 mm
  - durchgehend ohne Stoß
  - rutschhemmend und wasserfest
- ELEKTRIK:**
- Beleuchtung mmit 13 pol. Stecker und Rückfahrtscheinwerfer



**LADESICHERUNG NICHT VERGESSEN (Anti-Rutschmatte, Gurte, Ösen usw. ...)**