

Auto/Multi-Transporter ROADSTER2000-3500ALU

Lagerabverkauf

Art-Nr.: ROADSTER2000-3500ALU

Fahrgestellnr.: VKD2C70V3SP010199

Gunskirchen

Netto-Preis: € 19.490,00 € 17.590,00

Brutto-Preis: € 23.388,00 € 21.108,00

Gesamtgewicht: 3 500 kg

Nutzlast: 2 200 kg

HUMER - ROADSTER 2000

Pullman2 Fahrwerk

Geschlossener Autotransportanhänger mit Rampe

Maße innen : ca.4970 x 2060 x 2025 mm

Zweiachsanhänger gebremst

HUMER - ROADSTER 2000

Pullman2 Fahrwerk

Geschlossener Autotransportanhänger mit Rampe

Maße:

Zweiachsanhänger gebremst

Fahrwerk: 3500 kg

SERIENMÄSSIGE KOMPLETTAUSSTATTUNG:

Pullmann-Fahrwerk, Knott-Achsen

Aluminium Wände

2 Seitenklappen

2 Seitentüren

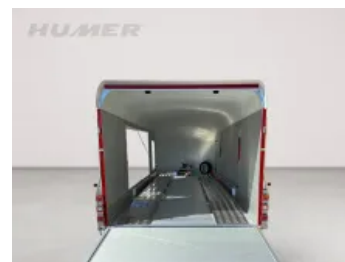
Auffahrrampe im Heck

Bereifung 195/50R13C

Innenbeleuchtung

Zurrmöglichkeiten

Serienausstattung



LADESIKERUNG NICHT VERGESSEN (Anti-Rutschmatte, Gurte, Ösen usw. ...)