

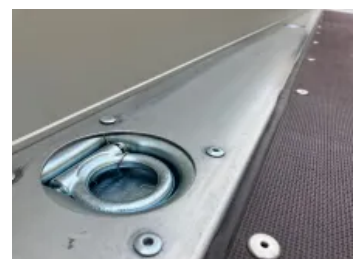
## Auto/Multi-Transporter UP 425x203x30 2600 kg 13 "

### Lagerabverkauf

Art-Nr.:	H02UP4220/30-26-13
Fahrgestellnr.:	WUF2H8B00S0221064
Gunskirchen	
Netto-Preis:	€ 5.990,00
Brutto-Preis:	€ 7.188,00
Gesamtgewicht:	2 600 kg
Nutzlast:	1 930 kg
Aufbaumaße innen:	4 250 x 2 030 mm
Ladehöhe:	630 mm

Humer UP - 425  
Zweiachsanhänger gebremst  
Fahrwerk: 2600 kg 13"  
Maße: LBH 4250x2030x300 mm  
Ladehöhe: 630 mm  
Bereifung: 195/50R13C

- Einzigartiges, verwindungssteifes Längsträgerfahrgestell für sichere Fahreigenschaften
  - Hohlprofilkonstruktion verschweißt und komplett im Tauchbad feuerverzinkt
- STÜTZRAD:**
- Verstärktes, automatisches Stützrad, für sicheres Abstellen des beladenen Anhängers
  - Tragkraft 500kg
- LADUNGSSICHERUNG:**
- 8 Zurrmulden klappbar im Bodenrahmenprofil versenkt montiert
  - 8 Zurrösen unter der Ladefläche
- AUFBAU**
- Schienenhalterung unter der Ladefläche mit Stahl-Auffahrschienen
- LADEFLÄCHE:**
- aus mehrfach verleimter Siebdruckplatte, 18 mm, durchgehend ohne Stoß
  - rutschhemmend und wasserfest
- ELEKTRIK:**
- 12 Volt Beleuchtung mit 13pol Stecker und Rückfahrscheinwerfer
- ZUBEHÖR:**
- Windenbock mit Seilwinde 900 kg



**LADESICHERUNG NICHT VERGESSEN (Anti-Rutschmatte, Gurte, Ösen usw. ...)**