

Pferdeanhänger GOLD Origins HOLZ 317x167x235 2000 kg

Lagerabverkauf

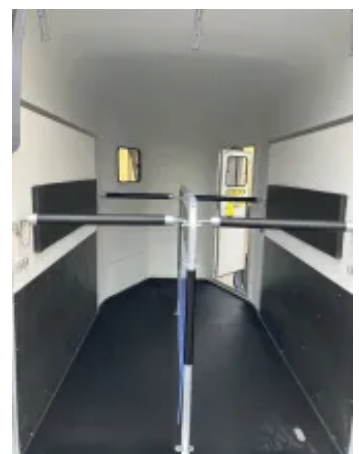
Art-Nr.:	HOLZ ORIGINS 2000
Fahrgestellnr.:	VKD2C70S5SP008279
Gunskirchen	
Netto-Preis:	€ 6.210,00
Brutto-Preis:	€ 7.452,00
Gesamtgewicht:	2 000 kg
Nutzlast:	1 240 kg
Aufbaumaße innen:	3 170 x 1 670 x 2 350 mm

Gold Origins Cheval by HUMER
Zweiachsanhänger gebremst
Fahrwerk: 2000 kg
Maße: 3170x1670x2350 mm

Polyhaube
Heckklappe dreh- und schwenkbar
Seitenwände Holz
Holzboden
2 Schiebefenster vorne mit Windabweisern
Wartungsfreie Gummifederachsen
Rostfreie Schrauben
Gummi auf Boden und Heckklappe angeklebt und versiegelt
integrierte Trittleisten auf Heckklappe
Automatik Stützrad mittig montiert
Anbindering mit Panikentriegelung vorne für Bruststangen
Flex. Trennwand
Plannenrolle luft- und lichtdurchlässig
Kunststoffkotflügel schlagfest
Große Reitertür Verriegelung mit Schlüssel
Innenbeleuchtung
Aufbau wassergeschützt, nicht wasserdicht

Abholung nur am Standort, an welchem der Anhänger derzeit steht
Fa. Humer übernimmt keine Kosten der Überstellung

Wir empfehlen eine Zusatzmatte für den Boden ° 400,- zzgl. MWSt.



LADESICHERUNG NICHT VERGESSEN (Anti-Rutschmatte, Gurte, Ösen usw. ...)