

Absenkanhänger SA Liftomat 259x155x15 750kg 13"

Lagerabverkauf

Art-Nr.:	H02SA2515-8-13
Fahrgestellnr.:	WUF1W4600S0220183
Oberwart	
Netto-Preis:	€ 2.290,00 € 2.100,00
Brutto-Preis:	€ 2.748,00 € 2.520,00
Gesamtgewicht:	750 kg
Nutzlast:	515 kg
Aufbaumaße innen:	2 590 x 1 540 x 150 mm
Ladehöhe:	310 mm

Humer SA Liftomat - 259
 Einachsanhänger ungebremst, absenkbar
 Fahrwerk: 750 kg
 Maße: LBH 2590x1540x150 mm
 Bereifung: 175/70R13C
 Ladehöhe: 310 mm

- Einzigartiges, verwindungssteifes Längsträgerfahrgestell für sichere Fahreigenschaften, komplett im Tauchbar feuerverzinkt
- Aufbau 3seitig aus stabilen Stahlprofil

AUFBAU

- durchgehender Auffahrkeil ermöglicht Auffahren über ganze Breite d Ladefläche
- klappbarer Kennzeichenhalter montiert
- stabile, schwenkbare Kunststoffkotflügel montiert

LADESICHERUNG

- sicheres und schnelles Verzurren umlaufend am Außenrahmen
- 1 Zurring auf der Ladefläche mittig montiert

STÜTZRAD

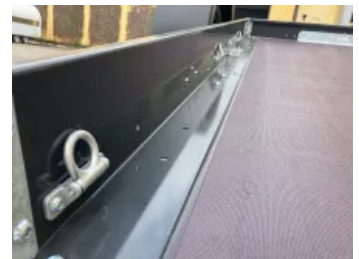
- Verstärktes, automatisches Stützrad, für sicheres Abstellen des beladenen Anhängers

LADEFLÄCHE:

- Aus mehrfach verleimter Siebdruckplatte, 18mm, durchgehend ohne Stoß
- rutschhemmend und wasserfest
- Auffahrwinkel in abgekipptem Zustand ca. 13°

ELEKTRIK/HYDRAULIK:

- Beleuchtung mit 13 poligen Stecker und Rückfahrcheinwerfer
- Handpumpe mit hydraulischer Absenkeinrichtung und mechanischer Absenksicherung (nur bei gebremster Ausführung)



LADESICHERUNG NICHT VERGESSEN (Anti-Rutschmatte, Gurte, Ösen usw. ...)