

Absenkanhänger Liftomat 345x162x10 3000 kg 13"

Lagerabverkauf

Art-Nr.:	H04LIFT3416-30-13
Fahrgestellnr.:	TJ5R2B2X0S1111863
Gunskirchen	
Netto-Preis:	€ 8.120,00
Brutto-Preis:	€ 9.744,00
Gesamtgewicht:	3 000 kg
Nutzlast:	2 382 kg
Aufbaumaße innen:	3 450 x 1 620 x 100 mm

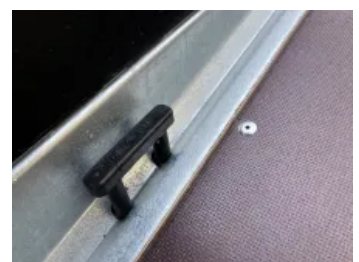
LIFTOMAT

Absenkanhänger
Zweiachsanhänger gebremst, absenkbar
Fahrwerk: 3000 kg
Maße: 3450x1620x100 mm
Reifen: 195/50R13C

- Aluseitenwände 10 cm auf 3 Seiten silber
- hydraulisch absenkbar mit Absenksicherung
- Stützrad verstärkt
- Beleuchtung 13 poligem Stecker
- 8 Bindeösen in den Bodenecken

Achtung:
Kupplungshöhe des Autos muss min. 450mm betragen
ansonst Änderung der Kupplungshöhe notwendig

Wichtiger Hinweis:
HEBEN und SENKEN nur mit angehängtem Anhänger durchführen.
Im Fahrzustand muss HYDRAULIK VOLL AUFGEPUMPPT sein.



LADESIKERUNG NICHT VERGESSEN (Anti-Rutschmatte, Gurte, Ösen usw. ...)