

Kipper KDU 425x203x35 3500kg/13 Neu

Lagerabverkauf

Art-Nr.:	H02KDU4220-35-13N
Fahrgestellnr.:	WUF2H8B00S0216649
Gunskirchen	
Netto-Preis:	€ 16.900,00
Brutto-Preis:	€ 20.280,00
Gesamtgewicht:	3 500 kg
Nutzlast:	2 245 kg
Aufbaumaße innen:	4 250 × 2 030 × 350 mm
Ladehöhe:	720 mm

Humer KDU
Dreiseitenkipper
Zweiachsanhänger gebremst
Fahrwerk: 3500 kg 13"
Maße: LBH 4250x2030x350 mm
Bereifung 195/50 R 13 C
Ladehöhe: 720 mm

- Einzigartiges, verwindungssteifes Längsträgerfahrgestell für sichere Fahreigenschaften
- Hohlprofilkonstruktion verschweißt und komplett im Tauchbad feuerverzinkt
- Rampenschacht mit Spanneinrichtung unter der Ladefläche inklusive klappbarem Kennzeichenhalter
- Mit Wartungsstütze

STÜTZRAD:

- Verstärktes automatisches Stützrad, für sicheres Abstellen des beladenen Anhängers, Tragkraft 500kg

LADUNGSSICHERUNG:

- 18 drehbare Zurrpins im Stahlboden versenkt montiert, 1500 KG Zugkraft / Pin

BORDWÄNDE:

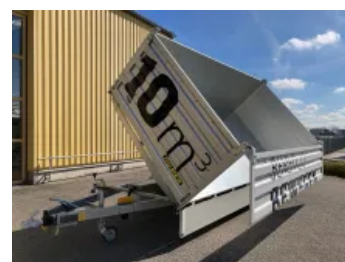
- Aluminium-Hohlprofil eloxiert
- vierseitig abklappbar und abnehmbar, mit versenkten Verschlüssen
- Pendelbordwand hinten
- 4 steckbare Stahlecken für hohe Belastung

LADEFLÄCHE:

- Stahlboden über die komplette Breite aus einem Stück gekantet

Elektrik/Hydraulik:

- Elektrohydraulik im Behälter mit Batterie und Ladegerät
- Notpumpe Pumpless inkl. Steckschlüsseinsatz
- Beleuchtung mit 13 pol. Stecker und Rückfahrscheinwerfer



LADESICHERUNG NICHT VERGESSEN (Anti-Rutschmatte, Gurte, Ösen usw. ...)