

Absenkanhänger H02KSA3717-18-13

Lagerabverkauf

Art-Nr.:	H02KSA3717-18-13
Fahrgestellnr.:	WUF1J7800S0216590
Gunskirchen	
Netto-Preis:	€ 12.890,00 € 11.900,00
Brutto-Preis:	€ 15.468,00 € 14.280,00
Gesamtgewicht:	1 800 kg
Nutzlast:	1 110 kg
Aufbaumaße innen:	3 740 x 1 760 mm
Ladehöhe:	460 mm

Humer KSA

Absenkanhänger mit Kofferaufbau
Einachsanhänger gebremst, absenkbar
Fahrwerk: 1800 kg
Maße: LBH 3740x1760x1940 mm
Bereifung: 195/50R13C
Ladehöhe: 460 mm

RAHMEN:

- Einzigartiges, verwindungssteifes Längsträgerfahrgestell für sichere Fahreigenschaften, feuerverzinkt
- Radstoßdämpfer montiert

AUFBAU

- Wände aus gewichtsoptimierten Unique Panels bestehend aus GFK-Stahl-Sandwich, Farbe weiß RAL 9016
- Heckrahmen und Einfassprofile aus Spezial- Aluminiumprofilen eloxiert für formschöne Ästhetik
- Heckklappe nach oben zu öffnen mit außenliegendem Drehstangenverschluss
- Durchgehender Auffahrkeil ermöglicht Auffahren über ganze Breite der Ladefläche
- Stabile Kunststoffkotflügel montiert

LADUNGSSICHERUNG:

- 6 Stück Zurring seitlich klappbar, belastbar je 300 kg
- 1 Stück Zurring auf der Ladefläche hinten mittig

STÜTZRAD:

- Verstärktes, automatisches Stützrad, für sicheres Abstellen des beladenen Anhängers

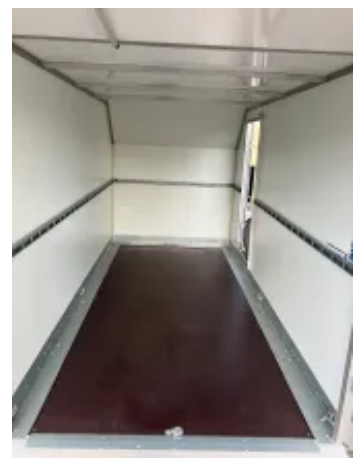
LADEFLÄCHE:

- Aus mehrfach verleimter Siebdruckplatte, 18mm, durchgehend ohne Stoß
- rutschhemmend und wasserfest
- Auffahrwinkel in abgesenktem Zustand ca. 6°

ELEKTRIK/HYDRAULIK:

- Beleuchtung mit 13 pol. Stecker und Rückfahrscheinwerfer
- Handpumpe mit hydraulischer Absenkeinrichtung und Absenksicherung

Bei nahezu flächendeckenden Lackierungen und Beschriftungen in dunklen Farbtönen erlischt die Gewährleistung auf Ablösung (Blasenbildung) der Deckschichten



LADESICHERUNG NICHT VERGESSEN (Anti-Rutschmatte, Gurte, Ösen usw. ...)