

## Verkaufsfahrzeuge RETROLINER 400 Leerfahrzeug

### Lagerabverkauf

Art-Nr.:	VKAT170175
Fahrgestellnr.:	W0900122224G20005
Gunskirchen	
Netto-Preis:	€ 46.950,00 € 43.500,00
Brutto-Preis:	€ 56.340,00 € 52.200,00
Gesamtgewicht:	2 200 kg
Nutzlast:	955 kg

HUMER-RETRO Liner Bottle Bar - Pavillion  
für den Flaschen-Getränkeverkauf

Ausstellmaß: ca. 450x360x290 cm betriebsbereit  
zul Gesamtgewicht: 1300 kg  
Nutzlast bei Serienausstattung: ca. 200 kg

GAMO® Verkaufsanhänger Retroliner 400  
Qualitätsanhänger 'made in Germany'!

### FAHRGESTELL

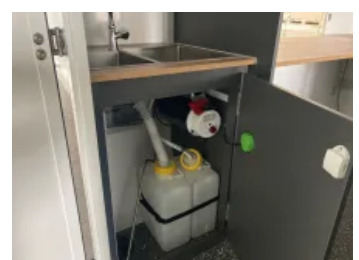
Anhänger-Fahrgestell, extra tiefbauend,  
feuerverzinkt, gekröpfte Vierkant-Zugrohrdeichsel  
Deichsellaufrad, Auflauf-/Feststellbremse, 4  
Ausdrehstützen, 4 Rangiergriffe, Rahmenverstärkung  
für Auflastung auf 2.600kg inklusive bugseitigem  
Deichselschrank auf Rahmenverlängerung,  
Fahrzeugbeleuchtung 12V gem. StVZO, 13-polig,  
Retro Radkappen im Chrom-Design  
Material Kunststoff

Aufbau in GAMO®-Sandwich-Technologie im  
geschützten RETRO-Design, außen und innen GFK  
(Glasfaserkunststoff), korrosionsfrei, Isolation  
durch hochwertigen PU-Hartschaum,  
kältebrückenfreie Dach- und Aufbauprofile,  
Einfass- und Rahmenprofile Aluminium (weiß,  
pulverbeschichtet) Dachlüfter hochstellbar,  
Holzverbund-Bodenplatte mit Unterbodenschutz,  
innen Gießboden mit Beflockung und Versiegelung

1 Zugangstüre abschließbar in Fahrtrichtung links  
3 Verkaufsklappen (jeweils mit Gasdruckfedern  
hochstellbar)

### ABMESSUNGEN/GEWICHTE

Maße innen: 3920x2400x2310mm LBH  
Maße außen: 5350x2520x2950mm LBH  
Zul. Gesamtgewicht 2.200kg (Tandemachsersion)



LADESICHERUNG NICHT VERGESSEN (Anti-Rutschmatte, Gurte, Ösen usw. ...)

Alle Maße und Gewichte sind nach DIN 70020 mit Fertigungstoleranzen von +/- 5 % zulässig.

Sämtliche Ausbaumöbel sind aus leichten Albasia-Tischlerplatten mit hochwertigem Schichtstoff mit Dekoren und wasserfester ABS-Kante. GAMO verwendet keine billigen und schweren Spanplatten!

**LADESICHERUNG NICHT VERGESSEN (Anti-Rutschmatte, Gurte, Ösen usw. ...)**