

Retroliner RETROLINER 400 Leerfahrzeug

Lagerabverkauf

Art-Nr.:	VKAT170175
Fahrgestellnr.:	W0900122224G20004
Gunskirchen	
Netto-Preis:	€ 46.950,00 € 43.500,00
Brutto-Preis:	€ 56.340,00 € 52.200,00
Gesamtgewicht:	2 200 kg
Nutzlast:	955 kg

HUMER-RETRO Liner Bottle Bar - Pavillion
für den Flaschen-Getränkverkauf

Ausstellmaß: ca. 450x360x290 cm betriebsbereit
zul Gesamtgewicht: 1300 kg
Nutzlast bei Serienausstattung: ca. 200 kg

GAMO® Verkaufsanhänger Retroliner 400
Qualitätsanhänger 'made in Germany'!

FAHRGESTELL

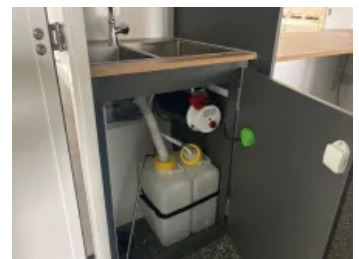
Anhänger-Fahrgestell, extra tiefbauend,
feuerverzinkt, gekröpfte Vierkant-Zugrohrdeichsel
Deichsellaufrad, Auflauf-/Feststellbremse, 4
Ausdrehstützen, 4 Rangiergriffe, Rahmenverstärkung
für Auflastung auf 2.600kg inklusive bugseitigem
Deichselschrank auf Rahmenverlängerung,
Fahrzeugbeleuchtung 12V gem. StVZO, 13-polig,
Retro Radkappen im Chrom-Design
Material Kunststoff

Aufbau in GAMO®-Sandwich-Technologie im
geschützten RETRO-Design, außen und innen GFK
(Glasfaserkunststoff), korrosionsfrei, Isolation
durch hochwertigen PU-Hartschaum,
kältebrückenfreie Dach- und Aufbauprofile,
Einfass- und Rahmenprofile Aluminium (weiß,
pulverbeschichtet) Dachlüfter hochstellbar,
Holzverbund-Bodenplatte mit Unterbodenschutz,
innen Gießboden mit Beflockung und Versiegelung

1 Zugangstüre abschließbar in Fahrtrichtung links
3 Verkaufsklappen (jeweils mit Gasdruckfedern
hochstellbar)

ABMESSUNGEN/GEWICHTE

Maße innen: 3920x2400x2310mm LBH
Maße außen: 5350x2520x2950mm LBH
Zul. Gesamtgewicht 2.200kg (Tandemachsersion)



LADESICHERUNG NICHT VERGESSEN (Anti-Rutschmatte, Gurte, Ösen usw. ...)

Alle Maße und Gewichte sind nach DIN 70020 mit Fertigungstoleranzen von +/- 5 % zulässig.

Sämtliche Ausbaumöbel sind aus leichten Albasia-Tischlerplatten mit hochwertigem Schichtstoff mit Dekoren und wasserfester ABS-Kante. GAMO verwendet keine billigen und schweren Spanplatten!

LADESICHERUNG NICHT VERGESSEN (Anti-Rutschmatte, Gurte, Ösen usw. ...)