

## Motorradanhänger CARGO-1300P

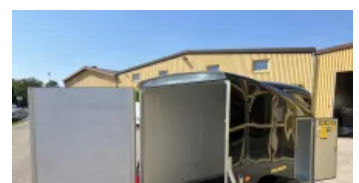
### Lagerabverkauf

Art-Nr.:	CARGO-1300P
Fahrgestellnr.:	VKD1C000VRP009835
Lieboch	
Netto-Preis:	€ 5.950,00
Brutto-Preis:	€ 7.140,00
Gesamtgewicht:	1 300 kg
Nutzlast:	855 kg
Aufbaumaße innen:	2 800 x 1 500 x 1 680 mm

CARGO Vollpoly by Humer  
Pullmann Fahrwerk  
Koffernhänger mit Rampe/Tür-System  
Einachsanhänger gebremst  
Fahrwerk: 1300 kg 13"  
Maße: 2800x1500x1680 mm

Rampe/Tür-System-Verriegelung mit Schlüssel  
2 Abstellstützen, rutschfester Siebdruckboden  
4 Zurrmulden  
Innenbeleuchtung

Aufbau wassergeschützt, nicht wasserdicht



**LADESICHERUNG NICHT VERGESSEN (Anti-Rutschmatte, Gurte, Ösen usw. ...)**