

Kofferranhänger H02KLU3015-20-13

Lagerabverkauf

Art-Nr.: H02KLU3015-20-13
Fahrstellnr.: WUF2M5600R0211163

Lieboch

Netto-Preis: € 6.490,00
Brutto-Preis: € 7.788,00
Gesamtgewicht: 2 000 kg
Nutzlast: 1 485 kg
Aufbaumaße innen: 3 040 x 1 560 x 1 940 mm
Ladehöhe: 540 mm

HUMER Koffer White Star
Kofferranhänger
Zweiachsanhänger gebremst
Fahrwerk: 2000 kg 13"
Maße: LBH 3040x1560x1940 mm
Ladehöhe: 540 mm
Bereifung: 175/70R13

RAHMEN:

- Einzigartiges, verwindungssteifes Aluminiumfahrgerstell für sichere Fahreigenschaften

STÜTZRAD:

- Verstärktes automatisches Stützrad, für sicheres Abstellen des beladenen Anhängers, Tragkraft 500kg bei gebremster Ausführung

AUFBAU:

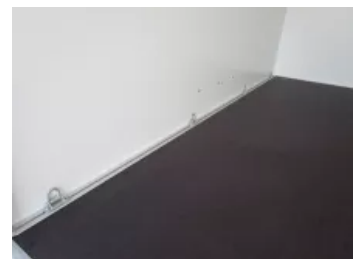
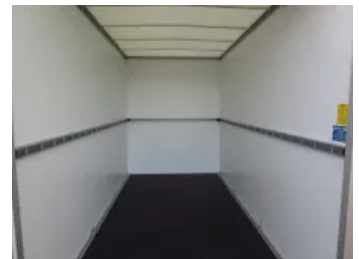
- Wände aus Leichtbauplatten, bestehend aus GFK-Stahl Sandwich in RAL 9016
- GFK außen für Beschriftung und Stahl innen für Stoßfestigkeit
- Dach aus Leichtbauplatten, bestehend aus GFK-Sandwich in RAL 9016
- Hecktüre doppelflügelig mit Aluminium - Scharnieren
- Edelstahl-Drehstangenverschluss und Edeklstahl-Türfeststeller
- Heckrahmen und Einfassprofile aus spezial Aluminiumprofilen eloxiert für formschöne Ästhetik
- Ladefläche aus mehrfach verleimter Siebdruckplatte, 18mm, rutschhemmend und wasserfest

LADUNGSSICHERUNG:

- Zurrsystem mit 8 verstellbaren Anbinderingen für optimale Ladungssicherung
- Stäbchenzurrleiste an den Seiten- und an der Stirnwand, Höhe 900 mm

ELEKTRIK:

- Beleuchtung mit 13 pol. Stecker und Rückfahrscheinwerfer
- Schwenkbare LED-Innenleuchte mit Bewegungsmelder inkl. Batterien



LADESICHERUNG NICHT VERGESSEN (Anti-Rutschmatte, Gurte, Ösen usw. ...)