

## Kofferranhänger H02KL2512-13-13SO

### Lagerabverkauf

Art-Nr.:	H02KL2512-13-13SO
Fahrgestellnr.:	VBH100000R0209916
Gunskirchen	
Netto-Preis:	€ 3.590,00
Brutto-Preis:	€ 4.308,00
Gesamtgewicht:	1 250 kg
Nutzlast:	880 kg

HUMER Koffer White  
Kofferranhänger mit einfl. Türe  
Einachsanhänger gebremst  
Fahrwerk: 1300 kg 14 " "  
Maße: LBH 2540x1270x1530 mm  
Bereifung: 165R13C

KOFFERANHÄNGER mit einfl. TÜRE  
EINACHS GEBREMST

Maße: LBH 2540x1270x1530 mm  
Fahrwerk: 1300kg  
Ladehöhe: 530mm  
Bereifung: 165R13C  
Räder neben der Ladefläche

SERIENMÄSSIGE KOMPLETTAUSSTATTUNG.

RAHMEN:

- Einzigartiges, verwindungssteifes Aluminiumfahrgestell  
für sichere Fahreigenschaften

STÜTZRAD:

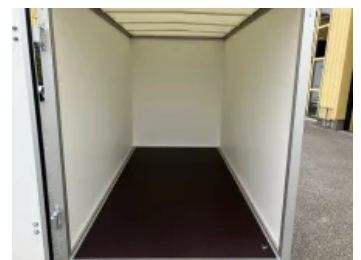
- Stützrad 48 mm, für sicheres Abstellen des beladenen Anhängers

AUFBAU:

- Plywood-Elemente, Außenfarbe weiß, innen weiß
- Transparentes Lichtdach für gute Sicht beim Beladen
- Hecktüre einflügelig mit Aluminiumscharnieren
- Drehstangenverschluss verzinkt
- Heckrahmen und Einfassprofile aus spezial Aluminiumprofilen eloxiert,  
für formschöne Ästhetik
- Ladefläche aus mehrfach verleimter Siebdruckplatte, 18 mm,  
rutschhemmend und wasserfest

ELEKTRIK:

- 12 Volt Beleuchtung



**LADESICHERUNG NICHT VERGESSEN (Anti-Rutschmatte, Gurte, Ösen usw. ...)**