

## Allzweckanhänger HUMK222G-1300

### Lagerabverkauf

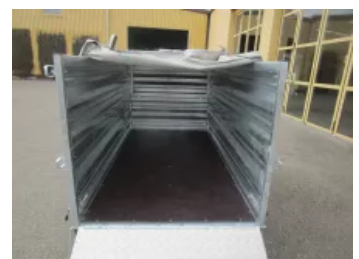
Art-Nr.:	HUMK222G-1300
Fahrgestellnr.:	VBHACUE01R0111473
Lieboch	
Netto-Preis:	€ 3.408,33
Brutto-Preis:	€ 4.089,996
Gesamtgewicht:	1 250 kg
Nutzlast:	985 kg
Aufbaumaße innen:	2 220 x 1 120 x 500 mm

Humer K 222 G  
Stahlbordwände verzinkt  
Einachsanhänger gebremst  
Fahrwerk: 1300 kg  
Maße: 2220x1120x500 mm

Fahrwerk: 1300 kg  
Maße: 2220x1120x500 mm

### SERIENMÄSSIGE KOMPLETTAUSSTATTUNG:

- V-Zugdeichsel und Rahmen verschweißt und komplett feuerverzinkt
- Stahlbordwände 500 mm
- geschlossenes Rohrscharnier rückwärts
- durchgehender Lichtbalken
- 4 Verzurrösen außen angeschweißt



**LADESICHERUNG NICHT VERGESSEN (Anti-Rutschmatte, Gurte, Ösen usw. ...)**