

Kofferanhänger KL Türe 304x156x194 2000kg/13 Neu 2021

Lagerabverkauf

Art-Nr.:	H02KLU3015-20-13
Fahrgestellnr.:	WUF2M5600R0211166
Kramsach	
Netto-Preis:	€ 6.490,00 € 4.999,00
Brutto-Preis:	€ 7.788,00 € 5.998,80
Gesamtgewicht:	2 000 kg
Nutzlast:	1 485 kg
Aufbaumaße innen:	3 040 x 1 560 x 1 940 mm
Ladehöhe:	540 mm

HUMER Koffer White Star
Kofferanhänger
Zweiachsanhänger gebremst
Fahrwerk: 2000 kg 13"
Maße: LBH 3040x1560x1940 mm
Ladehöhe: 540 mm
Bereifung: 175/70R13

RAHMEN:

- Einzigartiges, verwindungssteifes Aluminiumfahrgestell
für sichere Fahreigenschaften

STÜTZRAD:

- Verstärktes automatisches Stützrad,
für sicheres Abstellen des beladenen Anhängers,
Tragkraft 500kg bei gebremster Ausführung

AUFBAU:

- Wände aus Leichtbauplatten, bestehend aus GFK-Stahl Sandwich in RAL 9016
- GFK außen für Beschriftung und Stahl innen für Stoßfestigkeit
- Dach aus Leichtbauplatten, bestehend aus GFK-Sandwich in RAL 9016
- Hecktüre doppelflügelig mit Aluminium - Scharnieren
- Edelstahl-Drehstangenverschluss und Edelstahl-Türfeststeller
- Heckrahmen und Einfassprofile aus spezial Aluminiumprofilen eloxiert
für formschöne Ästhetik
- Ladefläche aus mehrfach verleimter Siebdruckplatte, 18mm,
rutschhemmend und wasserfest

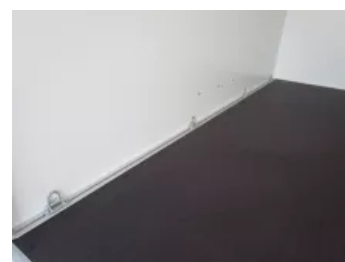
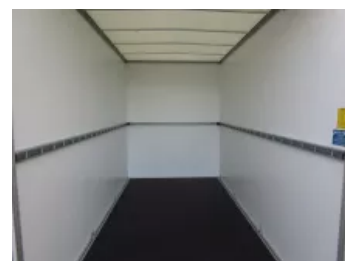
LADUNGSSICHERUNG:

- Zurrsystem mit 8 verstellbaren Anbinderingen für optimale Ladungssicherung
- Stäbchenzurrleiste an den Seiten- und an der Stirnwand, Höhe 900 mm

ELEKTRIK:

- Beleuchtung mit 13 pol. Stecker und Rückfahrscheinwerfer
- Schwenkbare LED-Innenleuchte mit Bewegungsmelder inkl. Batterien

Bei nahezu flächendeckenden Lackierungen und Beschriftungen in dunklen Farbtönen erlischt die Gewährleistung auf Ablösung (Blasenbildung) der Deckschichten



LADESICHERUNG NICHT VERGESSEN (Anti-Rutschmatte, Gurte, Ösen usw. ...)