

Kofferranhänger H02KP3617-30-10

Lagerabverkauf

Art-Nr.:	H02KP3617-30-10
Fahrgestellnr.:	WUF2M6800R0208400
Lindach	
Netto-Preis:	€ 12.290,00
Brutto-Preis:	€ 14.748,00
Gesamtgewicht:	3 000 kg
Nutzlast:	2 185 kg
Aufbaumaße innen:	3 650 x 1 740 x 1 900 mm
Ladehöhe:	580 mm

Humer KP
Kofferranhänger mit Flügeltüre
Zweiachsanhänger gebremst
Fahrwerk: 3000 kg 10"
Maße: LBH 3650x1740x1900 mm
Ladehöhe: 580 mm
Bereifung: 195/55R10

RAHMEN:

- Einzigartiges, verwindungssteifes Längsträgerfahrgestell für sichere Fahreigenschaften
 - Hohlprofilkonstruktion verschweißt und komplett im Tauchbad feuerverzinkt
- ### STÜTZRAD:

- Verstärktes, automatisches Stützrad, für sicheres Abstellen des beladenen Anhängers, Tragkraft 500 kg

AUFBAU:

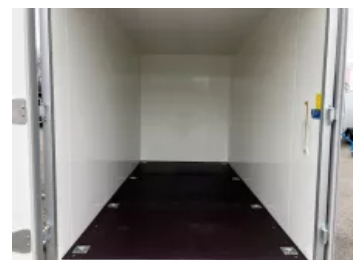
- Thermo-Sandwich Aufbau
- Innen- und Außenhaut aus einem feuerverzinkten und pulverbeschichteten Stahlblech, für robuste Beanspruchung
- Isolierung 40mm PU-Kern
- Außenfarbe silber RAL 9006
- Hecktüre doppelflügelig mit Aluminiumscharnieren
- Edelstahl-Drehstangenverschluss, 20mm, und Edelstahl-Türfeststeller
- Heckrahmen und Einfassprofile aus speziellen Aluminiumprofilen eloxiert, für formschöne Ästhetik

LADEFLÄCHE:

- aus mehrfach verleimter Siebdruckplatte, 18 mm, rutschhemmend und wasserfest

ELEKTRIK:

- 12 Volt Beleuchtung



LADESICHERUNG NICHT VERGESSEN (Anti-Rutschmatte, Gurte, Ösen usw. ...)