

Kofferranhänger H02KLU3015-20-13-R

Lagerabverkauf

Art-Nr.: H02KLU3015-20-13-R

Fahrgestellnr.: WUFBM5600N0164747

Lindach

Netto-Preis: € 6.990,00

Brutto-Preis: € 8.388,00

Gesamtgewicht: 2 000 kg

Nutzlast: 1 435 kg

Aufbaumaße innen: 3 040 x 1 560 x 1 940 mm

Ladehöhe: 540 mm

schweres Stützrad mit Griff
8 x Verzurrösen
3 Seitig Stäbchenzurrleiste
Seitentüre RE / VO

HUMER Koffer White Star
Kofferranhänger mit Rampe
Zweiachsanhänger gebremst
Fahrwerk: 2000 kg 13"
Maße: LBH 3040x1560x1940 mm
Ladehöhe: 540 mm
Bereifung: 175/70R13

RAHMEN:

- Einzigartiges, verwindungssteifes Aluminiumfahrgestell
für sichere Fahreigenschaften

STÜTZRAD:

- Verstärktes automatisches Stützrad,
für sicheres Abstellen des beladenen Anhängers,
Tragkraft 500kg bei gebremster Ausführung

AUFBAU:

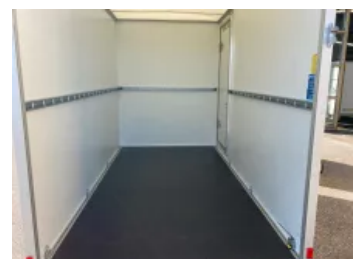
- Wände aus Leichtabuplatten, bestehend aus GFK-Stahl-Sandwich in RAL 9016
- GFK außen für Beschriftung und Stahl innen für Stoßfestigkeit
- Transparentes Lichtdach mit hoher Lichtdurchlässigkeit
- Hecktüre doppelflügelig mit Aluminium - Scharnieren
- Edelstahl-Drehstangenverschluss und Edeklstahl-Türfeststeller
- Heckrahmen und Einfassprofile aus spezial Aluminiumprofilen eloxiert
für formschöne Ästhetik
- Ladefläche aus mehrfach verleimter Siebdruckplatte, 18mm,
rutschhemmend und wasserfest

LADUNGSSICHERUNG:

- Zurrsystem mit 8 verstellbaren Anbindungen für optimale Ladungssicherung
- Stäbchenzurrleiste an den Seiten- und an der Stirnwand, Höhe 900mm

ELEKTRIK:

- Beleuchtung mit 13 pol. Stecker und Rückfahrscheinwerfer
- Schwenkbare LED-Innenleuchte mit Bewegungsmelder inkl. Batterien



LADENSICHERUNG NICHT VERGESSEN (Anti-Rutschmatte, Gurte, Ösen usw. ...)