

Baumaschinenanhänger GH126 366x184 Rampe 3500 kg 13"

Gebrauchtanhänger

Art-Nr.:	H10GH126S-35
Fahrgestellnr.:	SCKD00000P5212592
Lieboch	
Netto-Preis:	€ 7.990,00 € 5.240,00
Brutto-Preis:	€ 9.588,00 € 6.288,00
Gesamtgewicht:	3 500 kg
Nutzlast:	2 667 kg
Aufbaumaße innen:	3 660 x 1 840 x 300 mm

GH 126 Ifor Williams by Humer
Baumaschinenanhänger mit Auffahrschienen
Zweiachsanhänger gebremst
Fahrwerk: 3500 kg
Maße: 3660x1840 mm
inkl. Reserverad komplett 115,00 °

Phenolbeschichtet auf beiden Seiten, bieten unsere Sperrholzboden einen guten Rutschschutz.

Starrachse und Parabelfedern

Das Ifor Williams Starrachsensystem erhöht die Stabilität und Sicherheit bei einem Minimum an Wartung.

Reserverad

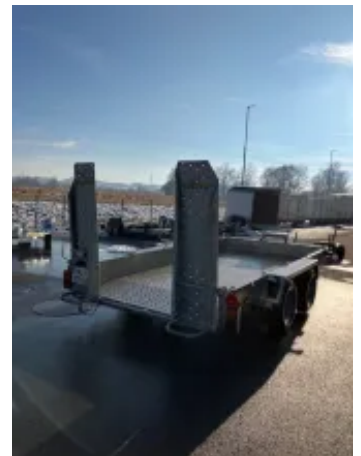
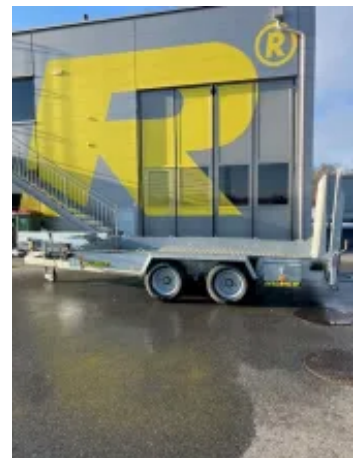
Stützrad und Reserverad sind Standard bei allen Ifor Williams Anhängern.

Kupplungskopf

Der abschließbare Kupplungskopf mit niedrigem Profil versichert großen Spielraum für geöffnete Hintertüren.

SCHIENEN

2 Stk. Auffahrschienen im Heck in der Breite verstellbar



LADESIKERUNG NICHT VERGESSEN (Anti-Rutschmatte, Gurte, Ösen usw. ...)