

Auto/Multi-Transporter Aluliner 35-55 5500x220 3500 kg 13 " kippba

Gebrauchtanhänger

Art-Nr.:	TKL35-55-2200
Fahrgestellnr.:	WFGSK352ZSH000400
Gunskirchen	
Netto-Preis:	€ 19.100,00 € 17.999,00
Brutto-Preis:	€ 22.920,00 € 21.598,80
Gesamtgewicht:	3 500 kg
Nutzlast:	2 670 kg
Aufbaumaße innen:	5 500 x 2 200 mm

HUMER - ALULINER 35-55
 Voll-Alu-Autotransporter kippbar
 Zweiachsanhänger gebremst
 Maße: 5500x2200
 Fahrwerk: 3500 kg
 Reifen: 195/50 R13

Serienmäßige Komplettausstattung:

CHASSIS:

Hochlader aus korrosionsfestem hochwertigem Aluminium
 Bodengruppe geschlossen, voll belastbar
 Seitenborder schwarz eloxiert
 Alu-Felgen
 Verzinkte Achsen mit Einzelradaufhängung
 Automatische Bremsnachstellung
 4 hydraulische Stoßdämpfer
 2 Unterlegkeile
 Ersatzradhalter

PLATEAU / AUFFAHRAMPEN:

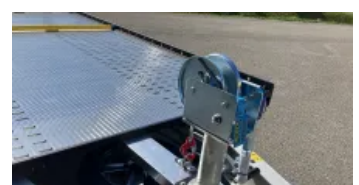
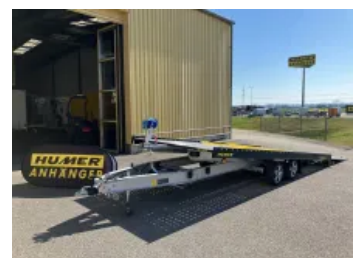
Border mit 6 Verzurrbohrungen/lfdm, Durchmesser 26mm inkl. Airline Schiene
 Gelochte Kässbohrer Standflächen für komfortable 3-Punkt Verzurrung über das Rad
 Kippplateau mit durchgehend geschlossenem und belastbarem Boden
 Leichtlaufende, verschiebbare und robuste Auffahrampen aus Aluminium
 mit gefräster Oberfläche und flacher Anfahrspitze
 Zentraler verzinkter Über-Totpunkt-Verschluss
 Windenaufnahme für Handseilwinde
 Kunststoffauflagen am Chassis für den Schwenkmechanismus

DEICHSEL / AUFLAUFBREMSE:

Auflaufbremse mit verstärktem Gussgehäuse
 ³Huckepacköse (Verladeöse)
 Rangierrad mit Rangiergriff
 Starkes Stützrad mit Vertikalhalter
 Horizontalhalter Stützrad zum Überfahren

BELEUCHTUNG:

LED-Beleuchtung mit Funktionsüberwachung
 4 Umriss- / 4 Seiten- Markierungsleuchten
 12 Volt mit 13pol. Stecker



LADESICHERUNG NICHT VERGESSEN (Anti-Rutschmatte, Gurte, Ösen usw. ...)