

Hochlader HUMP500SO

Gebrauchtanhänger

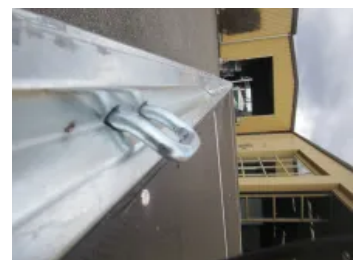
Art-Nr.:	HUMP500SO
Fahrgestellnr.:	VBH200001S0111680
Kramsach	
Netto-Preis:	€ 10.900,00 € 10.000,00
Brutto-Preis:	€ 13.080,00 € 12.000,00
Gesamtgewicht:	3 500 kg
Nutzlast:	2 590 kg

HUMER Stahlanhänger 500

Zweiachsanhänger mit Stahlbordwänden 400 mm
Fahrwerk : 3500kg
Bereifung : 185 R14 C 8pr
Abmessungen : 5000 mm x 1800 mm

HUMER Stahlanhänger 500

Zweiachsanhänger mit Stahlbordwänden 400 mm
Fahrwerk : 3500kg
Bereifung : 185 R14 C 8pr
Abmessungen : 5000 mm x 1800 mm



LADESICHERUNG NICHT VERGESSEN (Anti-Rutschmatte, Gurte, Ösen usw. ...)