

Pferdeanhänger Careliner M SK 347x170x239 2400 kg

Gebrauchtanhänger

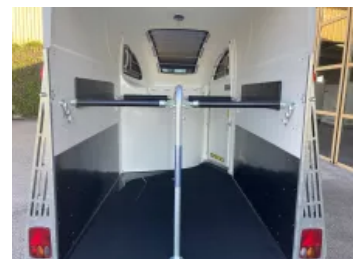
Art-Nr.:	H99CARE3417-24
Fahrgestellnr.:	W09CLM200N4BA7232
Gunskirchen	
Netto-Preis:	€ 14.690,00 € 9.400,00
Brutto-Preis:	€ 17.628,00 € 11.280,00
Gesamtgewicht:	2 400 kg
Nutzlast:	1 460 kg
Aufbaumaße innen:	3 450 x 1 740 x 2 390 mm

Pannoramascheibe eingebaut
Innenbeleuchtung
schweres Stützrad mit Griff
Bruststangenpolsterung

Careliner M by Humer
Vollpoly
Zweiachsanhänger gebremst
Fahrwerk: 2400 kg
Maße: 3470x1700x2390 mm

Bequeme, mannshohe Einstiegstür mit abschließbarer 3-Punkt-Verrriegelung
Aufstellbare Kippfenster, getönt mit integrierter Regenleiste
seitlicher Trittschutz
Seitenpolster für ein Mehr an Sicherheit
Höhen- und längsverstellbare Boxenstange, individuell für jedes Maß anpassbar
leicht bedienbare Panik-Entriegelung
Heckklappe in Bücken-Long-Life, Gummiboden und Trittleiste
Aluminium-Sandwichboden mit einer starken Gummischicht, verklebt und versiegelt
Abschließbare Sattelkammer und 2 Sattelhaltern
Ablagefach, Besen, Schaufel, Trensenhalter, Haken, Gertenhalter, Spiegel, Netz
Beleuchtung
Längsträger Fahrgestell Bücken, Body Protect, 100 km/h mit ABE
tiefergelegt für leichteren Zugang
Feuerverzinkter, korrosionsbeständiger Fahrwerksrahmen
15" Komplettrad "Steel"
Kotflügel aus Polyester und deshalb leicht zu reinigen
Automatik-Stützrad
Feuerverzinkte Seitenstrebe inkl. Sechsschlitze u flächenbündiger Heckbeleuchtung
sowie Rückfahr- und Nebelscheinwerfer
lichtstarke Innenbeleuchtung
2 herausnehmbare Futtertröge, leicht zu reinigen und deshalb besonders
hygienisch
13 poliger Stecker

Abholung nur am Standort, an welchem der Anhänger derzeit steht
Fa. Humer übernimmt keine Kosten der Überstellung



LADESICHERUNG NICHT VERGESSEN (Anti-Rutschmatte, Gurte, Ösen usw. ...)