

Kühlkofferananhänger Cool Maxx 3034 340x175x190 3000 kg 14 "

Gebrauchtanhänger

Art-Nr.:	H02CM3034-14-1750
Fahrgestellnr.:	WUF2M6800P0206609
Gunskirchen	
Netto-Preis:	€ 14.703,00 € 11.000,00
Brutto-Preis:	€ 17.643,60 € 13.200,00
Gesamtgewicht:	3 000 kg
Nutzlast:	2 070 kg

Humer COOL MAXX
Kofferananhänger mit Kälteaggregat
Zweiachsanhänger gebremst
Fahrwerk: 3000 kg 14 "
Größe: 340 x 175 x 190 cm

ZWEIACHSKOFFERANHÄNGER gebremst
mit Kühlaggregat + 0 °C

Maße: L 340/B 175/H 190 cm
Fahrwerk: 3000kg
Bereifung: 185R14C
Räder neben der Ladfläche

Serienmäßige Komplettausstattung:

RAHMEN:

- Einzigartiges, verwindungssteifes Aluminiumfahrgestell
für sichere Fahreigenschaften

ABSTÜTZUNGEN:

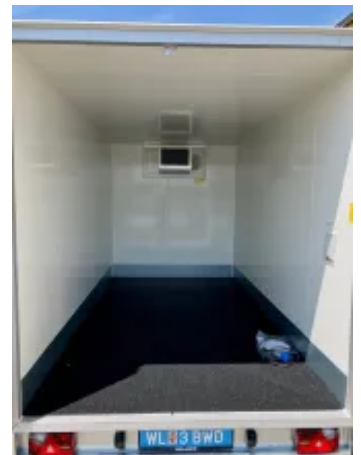
- verstärktes Stützrad
für sicheres Abstellen des beladenen Hängers
Tragkraft 900 kg
- 4 stabile Teleskopkurbelstützen für bis zu 6000kg Standgewicht

AUFBAU:

- Thermo-Sandwich-Aufbau
- Innen- und Außenhaut aus feuerverzinktem und pulverbeschichtetem Stahlblech, für robuste Beanspruchung
- Isolierung 40 mm PU-Kern
- Außenfarbe silber RAL 9006
- Hecktüren doppelflügelig mit Alu-Scharnieren
- Kühlraumpresshebelverschluss und Edelstahl-Türfeststeller
- Heckrahmen und Einfaßprofile aus spezial Aluminiumprofilen eloxiert für formschöne Ästhetik
- Rammschutz 200 mm unten 3-seitig umlaufend

KÄLTEAGGREGAT:

- Arktik 1600 N
- Kälteleistung 1800 Watt bei einer Kühlraumtemperatur von +6°C und einer Umgebungstemperatur von 30°C



LADESICHERUNG NICHT VERGESSEN (Anti-Rutschmatte, Gurte, Ösen usw. ...)

- Temperaturregelbereich von +2°C bis +10°C
- Netzanschluss 230 Volt 50Hz
- Luftvolumenstrom Verdampfer 750 m³/Stunde
- Vollständig gekapseltes Aggregat mit "Outdoor" - Gehäuse an der Stirnseite oben montiert
- Umweltfreundliches FCKW-freies Kältemittel
- Elektronische Abtauautomatik des Verdampfers
- Selbsterklärendes Bediendisplay für einfaches einstellen der Temperatur
- Das Bediendisplay ist abschließbar und somit geschützt vor widerrechtlicher Bedienung
- Elektronischen Digitalthermostat für optimale Regelung des Temperaturbereichs
- 220 Volt Innenbeleuchtung
- Hochwertige Verarbeitung - Qualität made in Germany

Bei nahezu flächendeckenden Lackierungen und Beschriftungen in dunklen Farbtönen erlischt die Gewährleistung auf Ablösung (Blasenbildung) der Deckschichten

LADEFLÄCHE

- aus mehrfach verleimter Siebdruckplatte, 18 mm

Elektrik:

- 12 Volt Beleuchtung

LADESICHERUNG NICHT VERGESSEN (Anti-Rutschmatte, Gurte, Ösen usw. ...)