

Kühlkoffernanhänger Cool Maxx 3034 340x175x190 3000 kg 14 "

Gebrauchtanhänger

Art-Nr.: H02CM3034-14-1750
Fahrgestellnr.: WUF2M6800R0211562
Wien
Netto-Preis: € 13.590,00 € 11.900,00
Brutto-Preis: € 16.308,00 € 14.280,00
Gesamtgewicht: 3 000 kg
Nutzlast: 2 070 kg

Humer COOL MAXX
 Koffernanhänger mit Kälteaggregat
 Zweiachsanhänger gebremst
 Fahrwerk: 3000 kg 14 "
 Größe: 340 x 175 x 190 cm

ZWEIACHSKOFFERANHÄNGER gebremst
 mit Kühlaggregat + 0 °C

Maße: L 340/B 175/H 190 cm
 Fahrwerk: 3000kg
 Bereifung: 185R14C
 Räder neben der Ladfläche

Serienmäßige Komplettausstattung:

RAHMEN:

- Einzigartiges, verwindungssteifes Aluminiumfahrgestell für sichere Fahreigenschaften

ABSTÜTZUNGEN:

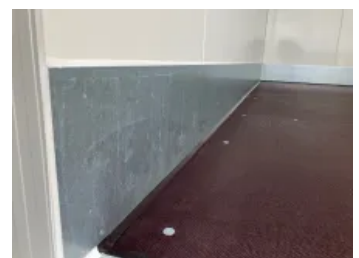
- verstärktes Stützrad für sicheres Abstellen des beladenen Hängers
- Tragkraft 900 kg
- 4 stabile Teleskopkurbelstützen für bis zu 6000kg Standgewicht

AUFBAU:

- Thermo-Sandwich-Aufbau
- Innen- und Außenhaut aus feuerverzinktem und pulverbeschichtetem Stahlblech, für robuste Beanspruchung
- Isolierung 40 mm PU-Kern
- Außenfarbe silber RAL 9006
- Hecktüren doppelflügelig mit Alu-Scharnieren
- Kühlraumpresshebelverschluss und Edelstahl-Türfeststeller
- Heckrahmen und Einfaßprofile aus spezial Aluminiumprofilen eloxiert für formschöne Ästhetik
- Rammschutz 200 mm unten 3-seitig umlaufend

KÄLTEAGGREGAT:

- Arktik 1600 N
- Kälteleistung 1800 Watt bei einer Kühlraumtemperatur von +6°C und einer Umgebungstemperatur von 30°C



LADESICHERUNG NICHT VERGESSEN (Anti-Rutschmatte, Gurte, Ösen usw. ...)

- Temperaturregelbereich von +2°C bis +10°C
- Netzanschluss 230 Volt 50Hz
- Luftvolumenstrom Verdampfer 750 m³/Stunde
- Vollständig gekapseltes Aggregat mit "Outdoor" - Gehäuse an der Stirnseite oben montiert
- Umweltfreundliches FCKW-freies Kältemittel
- Elektronische Abtauautomatik des Verdampfers
- Selbsterklärendes Bediendisplay für einfaches einstellen der Temperatur
- Das Bediendisplay ist abschließbar und somit geschützt vor widerrechtlicher Bedienung
- Elektronischen Digitalthermostat für optimale Regelung des Temperaturbereichs
- 220 Volt Innenbeleuchtung
- Hochwertige Verarbeitung - Qualität made in Germany

Bei nahezu flächendeckenden Lackierungen und Beschriftungen in dunklen Farbtönen erlischt die Gewährleistung auf Ablösung (Blasenbildung) der Deckschichten

LADEFLÄCHE

- aus mehrfach verleimter Siebdruckplatte, 18 mm

Elektrik:

- 12 Volt Beleuchtung

LADESICHERUNG NICHT VERGESSEN (Anti-Rutschmatte, Gurte, Ösen usw. ...)