

Kofferanhänger KL Türe 425x175x194 2600kg/14

Gebrauchtanhänger

Art-Nr.:	H02KL4217-26-14
Fahrgestellnr.:	WUF2M8800P0201014
Gunskirchen	
Netto-Preis:	€ 8.290,00 € 6.999,00
Brutto-Preis:	€ 9.948,00 € 8.398,80
Gesamtgewicht:	2 600 kg
Nutzlast:	1 945 kg
Ladehöhe:	550 mm

HUMER Koffer White Star
Kofferanhänger mit Doppelflügeltüre
Zweiachsanhänger gebremst
Fahrwerk: 2600 kg 14"
Maße: LBH 4250x1740x1940 mm
Ladehöhe: 550 mm
Bereifung: 185/65R14

Humer KL
Kofferanhänger mit Doppelflügeltüre
Zweiachsanhänger gebremst
Fahrwerk: 2600 kg 14"
Maße: LBH 4250x1740x1940 mm
Ladehöhe: 550 mm
Bereifung: 185/65R14
Räder neben der Ladefläche

SERIENMÄSSIGE KOMPLETTAUSSTATTUNG.

RAHMEN:

- Einzigartiges, verwindungssteifes Aluminiumfahrgestell für sichere Fahreigenschaften

STÜTZRAD:

- Verstärktes automatisches Stützrad, für sicheres Abstellen des beladenen Anhängers, Tragkraft 500kg bei gebremster Ausführung

AUFBAU:

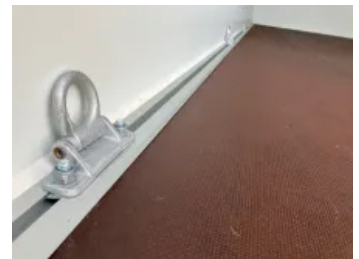
- Wände aus Leichtbauplatten, bestehend aus GFK-Stahl Sandwich in RAL 9016
- GFK außen für Beschriftung u. innen Stahl für Stossfestigkeit
- Edelstahl-Drehstangenverschluss und Edeklstahl-Türfeststeller
- Heckrahmen und Einfassprofile aus spezial Aluminiumprofilen eloxiert für formschöne Ästhetik
- Ladefläche aus mehrfach verleimter Siebdruckplatte, 18mm, rutschhemmend und wasserfest

LADUNGSSICHERUNG:

- Zurrsystem mit 6 verstellbaren Anbinderingen für optimale Ladungssicherung
- Stäbchenzurrleiste an den Seitenwänden, Höhe 900 mm

ELEKTRIK:

- 12 Volt Beleuchtung mit 13pol Stecker und Rückfahrscheinwerfer
- 12 Volt Innenbeleuchtung mit Schalter



LADESICHERUNG NICHT VERGESSEN (Anti-Rutschmatte, Gurte, Ösen usw. ...)

Bei nahezu flächendeckenden Lackierungen und Beschriftungen in dunklen Farbtönen erlischt die Gewährleistung auf Ablösung (Blasenbildung) der Deckschichten

LADESICHERUNG NICHT VERGESSEN (Anti-Rutschmatte, Gurte, Ösen usw. ...)