

3 Achs Drehschemelanhänger TÜ 3, 17,5"

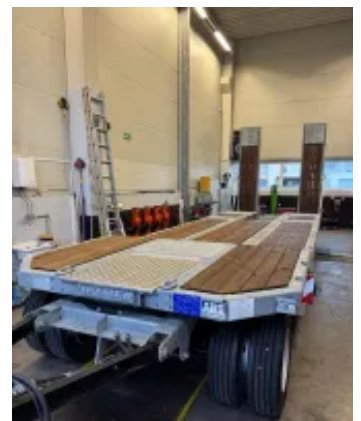
Gebrauchtanhänger

Art-Nr.:	DETÜ3
Fahrgestellnr.:	VBH031701P5111177
Gunskirchen	
Gesamtgewicht:	24 000 kg
Nutzlast:	17 510 kg

Humer TÜ3
DREIACHS-TIEFLADER Drehschemel
Räder unter der Ladefläche
Fahrwerk: 24000 kg
Maße: 8200x2520 mm

Humer TÜ3
DREIACHS-TIEFLADER Drehschemel
Räder unter der Ladefläche
Fahrwerk: 24.000kg
Maße: 8200x2520 mm

Ladeflächenlänge incl. Anschrängung innen 8200 mm
Ladeflächenbreite außen 2520 mm
Bereifung 235/75 R 17,5
Fahrwerk: 30000 kg
Nutzlast: ca. 23560 kg
ACHSEN UND FEDERUNG:
Gigant, mittenzentriert mit Längsblatt - Parabelfederung
BEREIFUNG:
235/75 R 17,5 montiert auf 10 - Loch - Stahlscheibenräder
Rahmen:
Schweißkonstruktion aus Qualitätsstahl, gekröpte Ladefläche, über dem Drehgestell
vorne mittig Blechboden, am hinteren Ende befindet sich eine Auffahrtsschräge.
Fester Anfahrtschutz seitlich gemäß den EG-Richtlinien.
Rampen:
2 klappbare, einteilige Auffahrtrampen (ca. 2600 x 650 mm) mit Holzbelag. Diese sind abnehmbar und zum Transport durch Haltevorrichtungen gesichert. Zum sicheren Auffahren ist eine mechanische Stützvorrichtung unter dem Rahmen angebracht. Als Bedienungshilfe ist ein mech. Federhebewerk vorgesehen.
Aufbau:
Boden aus ca. 60 mm starkem Holzbelag, der in die Bodengruppe eingelassen ist. Über den Rädern Tränenblechbelag. Vorne auf dem Drehgestell mittig mit Tränenblechbelag seitlich rechts und links mit Holzbelag.
Lenkung:
Drehschemellenkung mit staubgeschütztem Kugelkranz im Vordergestell.
Typgeprüfte Zuggabel um 150 mm gekröpft bis 30 to. GG, Deichselstütze.
Bremsanlage:
autom. lastabhängige Zweileitungs-Druckluft-Bremsanlage nach EG-Richtlinien mit ALB-Regler und Federspeicherfeststellbremse. Automatische Gestängesteller
ABS-Bremsanlage mit Verbindungskabel zum LKW
Beleuchtungsanlage:



LADESICHERUNG NICHT VERGESSEN (Anti-Rutschmatte, Gurte, Ösen usw. ...)

Nach den Bestimmungen der STVZO 24 V mit 5-Kammer-Rechteck-Leuchten geschützt montiert, mit Nebelschlußleuchte, Kennzeichenbeleuchtung, Dreieckrückstrahler, Spurhalteleuchten, gelbe Seitenstrahler.

Lackierung:

Lackierung im RAL-Farbtönen in Acryl-Qualität nach Ihren Angaben, Rahmen sandgestrahlt und grundiert.

Zubehör:

- Unterlegkeile mit Halterung
- 3-Paar versenkte Verzurrvorrichtungen

LADESICHERUNG NICHT VERGESSEN (Anti-Rutschmatte, Gurte, Ösen usw. ...)