

Kofferanhänger KL Türe 365x175x194 1300kg/14 NEU 2021

Gebrauchtanhänger

Art-Nr.:	H02KLU3617-13-14
Fahrgestellnr.:	VBHA00000N0163807
Gunskirchen	
Netto-Preis:	€ 7.200,00 € 5.900,00
Brutto-Preis:	€ 8.640,00 € 7.080,00
Gesamtgewicht:	1 250 kg
Nutzlast:	720 kg
Ladehöhe:	550 mm

4 x Fallstützen Bug & Heck
 8 x Verzurrösen verbaut
 3 Seitige Verzurrerhling
 schweres Stützrad mit Griff

HUMER Koffer White
 Kofferanhänger
 Einachsanhänger gebremst
 Fahrwerk: 1300 kg 14"
 Maße: LBH 3640x1740x1940 mm
 Ladehöhe: 550 mm
 Bereifung: 185/65R14

Humer KL
 Kofferanhänger
 Einachsanhänger gebremst
 Fahrwerk: 1300 kg 14"
 Maße: LBH 3640x1740x1940 mm
 Ladehöhe: 550 mm
 Bereifung: 185/65R14
 Räder neben der Ladefläche

SERIENMÄSSIGE KOMPLETTAUSSTATTUNG.

RAHMEN:

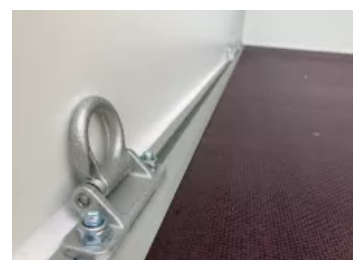
- Einzigartiges, verwindungssteifes Aluminiumfahrgestell für sichere Fahreigenschaften

STÜTZRAD:

- Verstärktes automatisches Stützrad, für sicheres Abstellen des beladenen Anhängers, Tragkraft 500kg bei gebremster Ausführung

AUFBAU:

- Wände aus Leichtbauplatten, bestehend aus GFK-Stahl Sandwich in RAL 9016
- GFK außen für Beschriftung und Stahl innen für Stoßfestigkeit
- Edelstahl-Drehstangenverschluss und Edeklstahl-Türfeststeller
- Heckrahmen und Einfassprofile aus spezial Aluminiumprofilen eloxiert für formschöne Ästhetik
- Ladefläche aus mehrfach verleimter Siebdruckplatte, 18mm, rutschhemmend und wasserfest



LADESICHERUNG NICHT VERGESSEN (Anti-Rutschmatte, Gurte, Ösen usw. ...)

LADUNGSSICHERUNG:

- Zurrsystem mit 8 verstellbaren Anbindungen für optimale Ladungssicherung
- Stäbchenzurrleiste an den Seiten- und an der Stirnwand, Höhe 900mm

ELEKTRIK:

- Beleuchtung mit 13pol Stecker und Rückfahrcheinwerfer
- Schwenkbare LED-Innenleuchte mit Bewegungsmelder inkl. Batterien

Bei nahezu flächendeckenden Lackierungen und Beschriftungen in dunklen Farbtönen erlischt die Gewährleistung auf Ablösung (Blasenbildung) der Deckschichten

LADESICHERUNG NICHT VERGESSEN (Anti-Rutschmatte, Gurte, Ösen usw. ...)