

Kühlkofferranhänger Cool Maxx 1325 250x135x190 1300 kg 14 "

Gebrauchtanhänger

Art-Nr.:	UNC61325-14-1350
Fahrgestellnr.:	WUFAJ4400N0163420
Gunskirchen	
Netto-Preis:	€ 9.490,00 € 6.900,00
Brutto-Preis:	€ 11.388,00 € 8.280,00
Gesamtgewicht:	1 300 kg
Nutzlast:	705 kg

schweres Stützrad mit Griff
4 x massive Kurbelstützen
Kühlhausverschluss
Scheuerleiste 200mm hochgezogen

Humer COOL MAXX
Kofferranhänger mit Kälteaggregat
Einachsanhänger gebremst
Fahrwerk: 1300 kg 14 "
Maße: 250 x 135 x 190 cm

EINACHS-KOFFERANHÄNGER gebremst
mit Kühlaggregat + 0 °C

Maße: L 250/B 135/H 190 cm
Fahrwerk: 1300kg
Bereifung: 185/65 R14
Ladehöhe: 55 cm
Räder neben der Ladfläche

Serienmäßige Komplettausstattung:

Rahmen:

- einzigartiges, verwindungssteifes Aluminiumfahrgestell

Abstützungen:

- 4 stabile Kurbelstützen

- verstärktes automatisches Stützrad

für sicheres Abstellen des beladenen Hängers

Tragkraft 500 kg

Aufbau:

- Thermo-Sandwich-Aufbau

- Innen- und Außen

haut aus feuerverzinktem und pulverbeschichteten Stahlblech, für robuste Beanspruchung

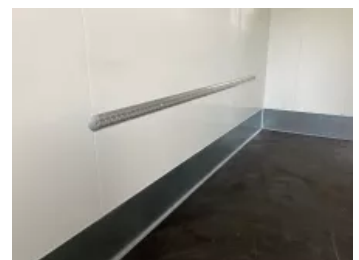
- Isolierung 40 mm PU-Kern, Rammschutz 250mm umlaufend

- Boden 18 mm mehrfach verleimte Siebdruckplatte rutschhemmend

- Außenfarbe silber RAL 2006

- Hecktürendoppelflügel mit Alu-Scharnieren

- Edelstahl-Drehstangenverschluss, 20mm, und Edelstahl-Türfeststeller



LADESICHERUNG NICHT VERGESSEN (Anti-Rutschmatte, Gurte, Ösen usw. ...)

- Heckrahmen und Einfaßprofile aus speziellen Aluminiumprofilen eloxiert für formschöne Ästhetik

Elektrik:

- 12 Volt Beleuchtung

- Positionsleuchten

KÄLTEAGGREGAT:

- Arktik 1600 N

- Kälteleistung 1800 Watt bei einer Kühlraumtemperatur von +6°C und einer Umgebungstemperatur von 30°C

- Temperaturregelbereich von +2°C bis +10°C

- Netzanschluss 230 Volt 50Hz

- Luftvolumenstrom Verdampfer 750 m³/Stunde

- Vollständig gekapseltes Aggregat mit "Outdoor" - Gehäuse an der Stirnseite oben montiert

- Umweltfreundliches FCKW-freies Kältemittel

- Elektronische Abtauautomatik des Verdampfers

- Selbsterklärendes Bediendisplay für einfaches einstellen der Temperatur

- Das Bediendisplay ist abschließbar und

somit geschützt vor widerrechtlicher Bedienung

- Elektronischen Digitalthermostat für optimale Regelung des Temperaturbereichs

- 220 Volt Innenbeleuchtung

- Hochwertige Verarbeitung - Qualität made in Germany

Bei nahezu flächendeckenden Lackierungen und Beschriftungen in dunklen Farbtönen erlischt die Gewährleistung auf Ablösung (Blasenbildung) der Deckschichten

LADESIKERUNG NICHT VERGESSEN (Anti-Rutschmatte, Gurte, Ösen usw. ...)