

Kofferanhänger KP 545x203x190 2000kg/14

Gebrauchtanhänger

Art-Nr.:	H02KP5420-20-14
Fahrgestellnr.:	VBHA00000L0133947
Netto-Preis:	€ 14.450,00
Brutto-Preis:	€ 17.340,00
Gesamtgewicht:	1 500 kg
Nutzlast:	400 kg
Ladehöhe:	730 mm

Vorbereitung für Stoßdämpfer
ATC -Kontroll- System
12 x Versenkte Ösen
Zusätzlich Zurrleisten Seitlich

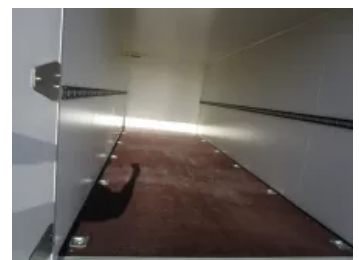
Humer KP
Kofferanhänger mit Flügeltür
Zweiachsanhänger gebremst
Fahrwerk: 2600 kg 14"
Maße: LBH 5450x2030x1900 mm
Bereifung: 185/65 R14
Ladehöhe: 730 mm

KOFFERANHÄNGER HOCHLADER Zweiachsanhänger-gebremst-

Maße: LBH 5450x2030x1900 mm
Tragkraft: 2000kg
Bereifung: 185/65 R14
Ladehöhe: 730 mm
Räder unter der Ladefläche

SERIENMÄSSIGE KOMPLETTAUSSTATTUNG:

- Gummifederachse allradgebremst mit Einzelradaufhängung
 - Kegelrollenlager für Höchstbelastung
 - V-Zugeinrichtung feuerverzinkt
 - Auflaufbremse mit Rückfahrautomatik
 - Verstärktes Stützrad mit Metallfelge
 - Rahmen verschweißt und komplett feuerverzinkt im Tauchbad
 - Hohe Punktbelastung der Ladefläche möglich
 - Sehr gute Fahreigenschaft
 - Kompakte Beleuchtungseinheit geschützt montiert
 - 12 Volt Beleuchtung
 - 2 Rangiergriffe an Stirnwand
 - 2 Positionsleuchten
- Aufbau:
- Isolierung 40mm aus Polyurethan-Hartschaumelemente in Sandwichbauweise
 - Isolierelemente
 - Boden 18mm Siebdruckplatte, rutschhemmend



LADESICHERUNG NICHT VERGESSEN (Anti-Rutschmatte, Gurte, Ösen usw. ...)

- Hecktüre doppelflügelig mit Scharnieren Aluminium
- Drehstangenverschluß Edelstahl abschließbar auf Türe
- Zweiter Türflügel mit Feststeller
- Heckturedoppellippigen Dichtprofil für hermetische Abdichtung. dadurch geringer Kälteverlust

Bei nahezu flächendeckenden Lackierungen und Beschriftungen in dunklen Farbtönen erlischt die Gewährleistung auf Ablösung (Blasenbildung) der Deckschichten

LADESIKERUNG NICHT VERGESSEN (Anti-Rutschmatte, Gurte, Ösen usw. ...)