

## Vergleichen Sie selbst!

**HUMER** **HUMBAUR**

Anhänger eines Mitbewerbers:

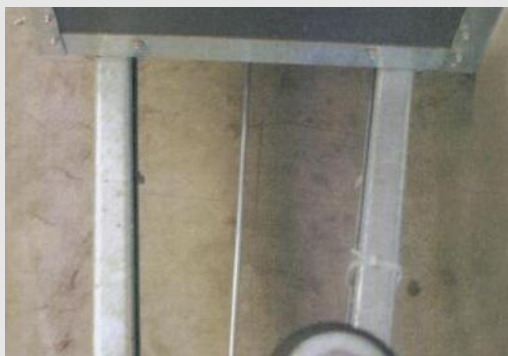
Ihr persönlicher Vorteil:

Fahrwerk:

Eingangsbreite V-Deichsel beim Aufbau 59 cm



Eingangsbreite V-Deichsel beim Aufbau mit 44 cm



15 cm mehr bei der Eingangsbreite sorgt für zusätzliche Stabilität

Unterlegkeile hinten an der Bordwand gefestigt



Unterlegkeile unter dem Aufbau befestigt Boden gestellt



Leichte und schnelle zugängliche Bedienung

Kabel im speziellen Kanal geschützt am Unterfahrschutz verlegt



Offene Kabelverlegung



Langlebigere Kabel

Kabel kpl. am Fahrgestell verlegt



Spax im Holzboden



Bodenplatte ist nicht beschädigt, dadurch längere Lebensdauer



Steckerhalter an der Auflaufeinrichtung zur Aufnahme des 13-pol. Steckers



Aufbau:

Öse für Winkelhebelverschluss geschraubt mit Abdeckung

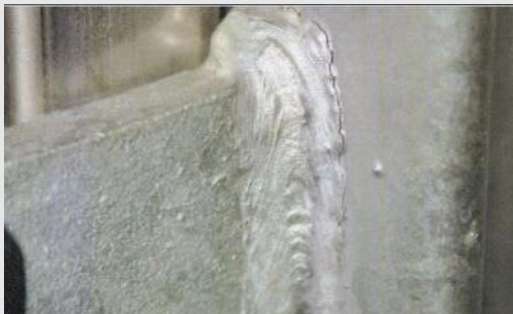


Anhänger eines Mitbewerbers:

Schlüsselloch in der Auflaufeinrichtung



Öse geschweißt



Ihr persönlicher Vorteil:

Nur beim Steckerhalter lässt sich der Stecker sauber und problemlos „parken“. Aus dem Loch fällt er leicht heraus.

Schweißnaht kann leicht reißen

Freier Zugang zum hinteren Tritt



Eingeschränkter Tritt durch Kennzeichenhalter



Leichter Auftritt zum optionalen Planenrollo

Einfassleiste beim Dach hinten bündig



Einfassleiste zu kurz angepasst, der Rest wird mit Farbe angemalt



Saubere durchdachte Verarbeitung  
Schönere Optik

Abdichtung mit MS-Polymer

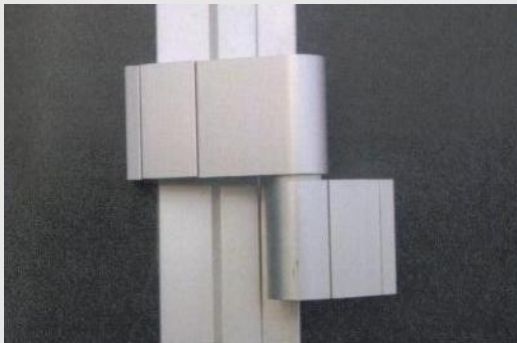


Abdichtung mit Silikon



MS-Polymer ist UV-beständig.  
Silikon wird gelblich und löst sich leichter ab. Mit der Zeit kann sogar Schimmel auftreten.

Türscharniere aus eloxiertem Aluminium

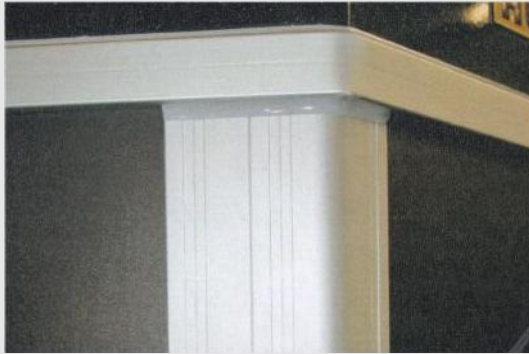


Türscharniere lackiert/beschichtet



Eloxiertes Aluminium ist optisch schöner, teure und kann nicht rosten.

Seitliche Einfassung vorne und am Spitz aus eloxiertem Aluminium



Seitliche Einfassungen vorne und am Spitz nur aus sendzimerverzinktem Stahl



Eloxiertes Aluminium ist teurer und hochwertiger und bietet 100 %-igen Korrosionsschutz. Bei sendzimer-verzinkten Einfassungen entstehen nach kürzester Zeit Roststellen an den Schnittkanten.

Seitenwände werden neben den Boden gestellt.



Die Seitenwände werden auf den Boden gestellt.



Bei Humbaur ist ein defekter Boden wesentlich leichter und schneller austauschbar.



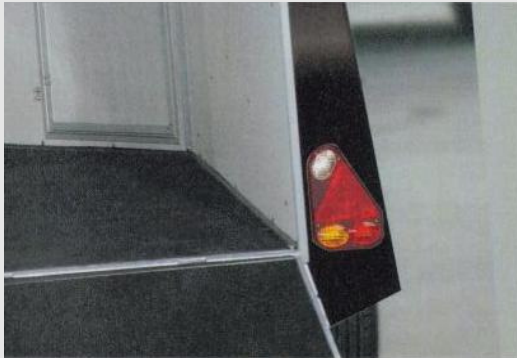
### Anhänger eines Mitbewerbers:

### Ihr persönlicher Vorteil:

Heckstützen feuerverzinkt und pulverbeschichtet  
sehr massiv, Beleuchtung integriert

Heckstützen feuerverzinkt aus M-Profil

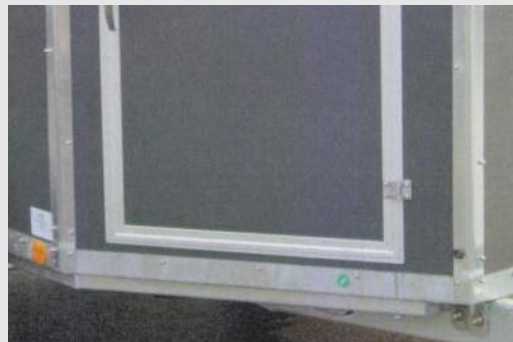
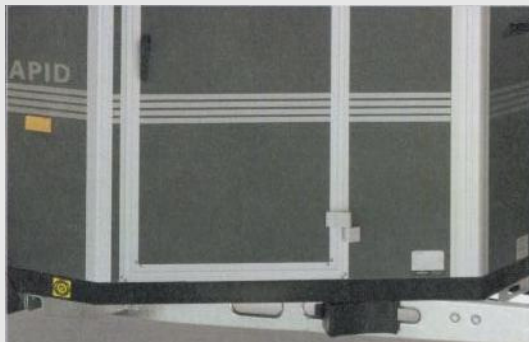
Schutz für die Leuchten, Stützen geben  
zusätzlichen Halt für die Seitenwände, Pferd kann  
nicht mit dem Bein durchtreten da die Stützen  
geschlossen sind; doppelter Korrosionsschutz



Seitenwände eingeklemmt in speziellen eloxierten  
Aluminiumprofil aus einem Guß

Seitenwände mit losen verzinkten Abdeckungen  
innen und außen verschraubt

Spezialprofile geben sicheren Halt; es werden nicht  
so viele Schrauben benötigt; es gibt einen  
sauberen optischen Abschluss



Gasfederhalter feuerverzinkt/pulverbeschichtet geschraubt



Geschweißter Gasfederhalter feuerverzinkt



Gasfederhalter ist leicht im Schadensfall auszuwechseln.

Beim Mitbewerb nur durch Flexen, Schweißen und nachträglich kaltem Verzinken möglich.

Polyesterdach mit wenigen Nieten und Klebung aus MS-Polymer befestigt



Dach mit vielen Schrauben befestigt



Bei Humbaur kommt es zu keiner übermäßigen Verletzung des Daches durch Sonderverklebung mit MS-Polymer aus dem Schiffs- und Flugzeugbau, die Nieten nur zur Sicherheit.



### Anhänger eines Mitbewerbers:

### Ihr persönlicher Vorteil:

Windschott



Planenrollo



Nur beim Windschott ist eine zugfreie Luftzirkulation möglich, außerdem bleibt der Innenraum auch bei geschlossenem Windschott hell

Türen mit Einfassung aus eloxiertem Aluminium, Ecken mit MS-Polymer abgedichtet



Türen mit Einfassung aus eloxiertem Aluminium, Ecken nicht abgedichtet



Bei Humbaur kann Wasser in den abgedichteten Ecken der Türfassung nicht eintreten.

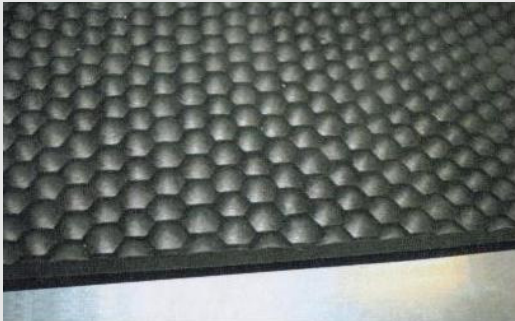


Anhänger eines Mitbewerbers:

Ihr persönlicher Vorteil:

Innenraum:

Gummiboden mit Hammerschlagoberfläche 8 mm stark



Gummiboden mit Siebdruckoberfläche



Die Hammerschlagoberfläche lässt sich bei Humbaur leicht reinigen (abkehren).  
Bei der Siebdruckmatte bleiben Fäkalien hängen.