

Vergleichen Sie selbst!



Anhänger eines Mitbewerbers:

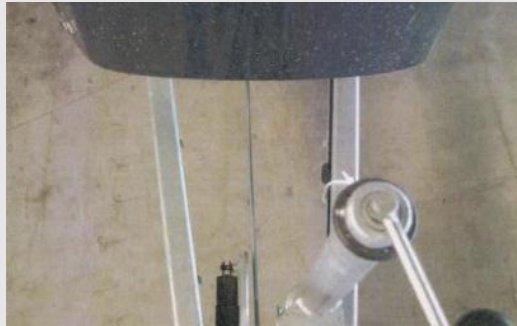
Ihr persönlicher Vorteil:

Fahrwerk:

Eingangsbreite V-Deichsel beim Aufbau 59 cm



Eingangsbreite V-Deichsel beim Aufbau 44cm



15 cm mehr Stabilität bei der Eingangsbreite sorgt für zusätzliche Stabilität

Unterlegkeile hinten an der Bordwand befestigt



Unterlegkeile unter dem Aufbau



Leichte und schnelle zugängliche Bedienung bei Humbaur

Kabel im speziellen Kanal geschützt am Unterfahrschutz verlegt



Offene Kabelverlegung



Langlebigere Kabelverlegung bei Humbaur

Steckerhalter an der Auflaufeinrichtung zu Aufnahme des 13 poligen Steckers



Schlüsselloch in der Auflaufeinrichtung



Nur beim Steckerhalter lässt sich der Stecker sauber und problemlos „parken“. Aus dem Loch fällt er leicht heraus.

**Anhänger eines Mitbewerbers:**

**Ihr persönlicher Vorteil:**

Öse für Winkelhebelverschluss geschraubt mit Abdeckung



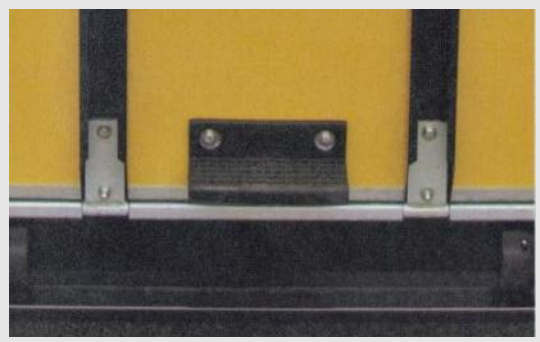
Öse geschweißt



Schweißnaht kann leicht reißen

Leichter Auftritt zum optionalen Planenrollo

Freier Zugang zum hinteren Tritt



Eingeschränkter Tritt durch Kennzeichenhalter



**Anhänger eines Mitbewerbers:****Ihr persönlicher Vorteil:**

Abdichtung mit MS-Polymer



Abdichtung mit Silikon



MS-Polymer ist UV beständig. Silikon wird gelblich und löst sich leichter ab. Mit der Zeit kann sogar Schimmelbildung auftreten.

Heckstützen feuerverzinkt und pulverbeschichtet  
sehr massiv, Beleuchtung integriert

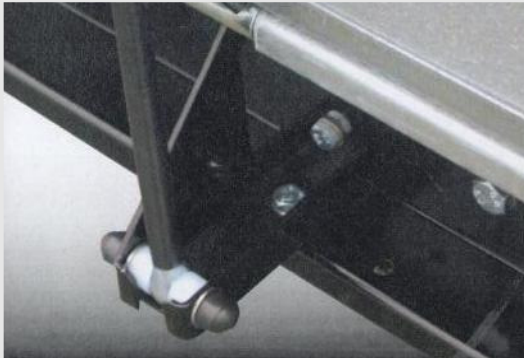


Heckstützen feuerverzinkt us M-Profil



Schutz für die Leuchten; Stützen geben zusätzlichen Halt für die Seitenwände, Pferd kann nicht mit dem Bein durchtreten da die Stützen geschlossen sind; doppelter Korrosionsschutz

Gasfederhalter feuerverzinkt/pulverbeschichtet geschraubt



Geschweißter Gasfederhalter feuerverzinkt



Gasfederhalter ist leicht im Schadensfall auszuwechseln.  
Beim Mitbewerb ist das nur durch Flexen, Schweißen und nachträglich kaltem Verzinken möglich

Umlaufende Türdichtung mit Stoß am Tiefsten Punkt bei der Sattelkammer und Einstieg



Türdichtung mit Stoß in den Ecken, zudem überlappend ohne Gehrungsschnitt; Dichtung quillt aus den Türen



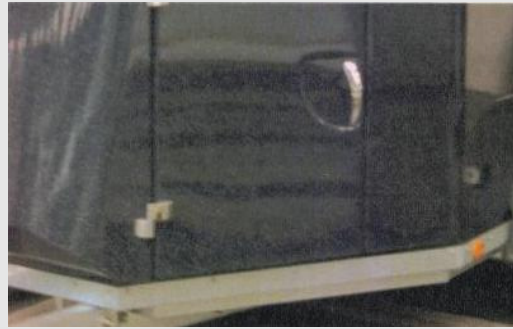
Umlaufende Türdichtung hält Wasser sehr gut ab und ist von außen nicht sichtbar (quillt nicht hervor)

**Anhänger eines Mitbewerbers:****Ihr persönlicher Vorteil:**

Arretierung der Sattelkammertür mittels Gasfeder



Arretierung nicht möglich

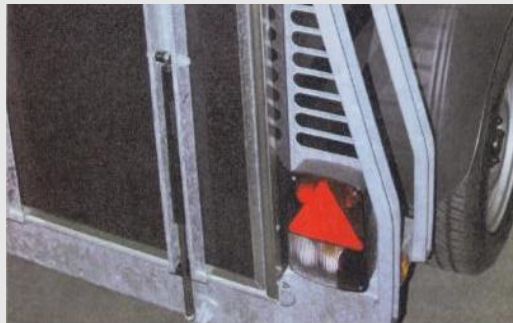


Gasfeder unterstützt beim Öffnen der Sattelkammertüre und halt die Türe offen- auch bei Wind oder wenn der Anhänger nicht gerade steht. Ohne Arretierung kann die Türe am Stützrad anschlagen und wird dadurch beschädigt.

Außenrahmen, Unterfahrschutz, Scharniere, Gasfederhalter und Abstützungen feuerverzinkt und pulverbeschichtet geschraubt.



Alle Teile feuerverzinkt und geschweißt, bis auf die Scharniere, die sind geschweißt.



Schönere Optik und leichte im Schadensfall auszubessern oder auszutauschen.



### Anhänger eines Mitbewerbers:

### Ihr persönlicher Vorteil:

Abstützung vorne links und rechts feuerverzinkt und pulverbeschichtet



Keine zusätzlichen Abstützungen



Seitlich zusätzliche Abstützungen geben bei Humbaur noch mehr Halt und Sicherheitsreserven.

Windschott



Planenrollo



Nur beim Windschott ist eine zugfreie Luftzirkulation möglich, außerdem bleibt der Innenraum auch bei geschlossenem Windschott hell

Große Rundknöpfe für Windschott



Kleine Rundknöpfe beim Planenrollo



Der Halt ist sicherer und besser bei den großen Rundknöpfen

Innenraum:

Gummiboden 8mm stark mit Hammerschlagoberfläche



Gummiboden 8 mm stark mit Siebdruckoberfläche



Hammerschlagmatte ist qualitativ hochwertiger. Hammerschlagmatte kann abgekehrt werden. Bei der Siebdruckmatte bleiben Fäkalien hängen.