

Vergleichen Sie selbst!

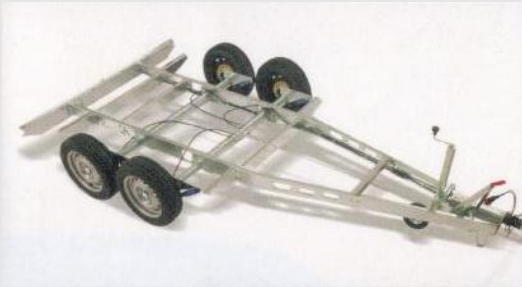


Anhänger eines Mitbewerbers:

Ihr persönlicher Vorteil:

Fahrwerk:

Camp-Fahrwerk-Längsträgerfahrgestell mit Zugholmen/Längsträgern, die von der Auflaufeinrichtung bis zum Leuchenträger gehen.



CFF- Längsträgerfahrgestell, bei dem die Zugholme einfach eingeschraubt werden.



HUMER-HUMBAUR Anhänger besitzen ein echtes Längsträgerfahrgestell, von ALKO jahrzehntelang beispielsweise im Wohnwagenbau bewährt. Außerdem sind sie ausgestattet mit Spezialprofilen mit Lochprägung.

Das Produkt des Mitbewerbers besitzt ein Fahrgestell, das so groß ist wie der Aufbau und schraubt Zugholme ein.

Ihr Vorteil: Die Längsstabilität ist wesentlich höher, da die Zug- und Schubkräfte besser in das kpl. Fahrgestell geleitet werden.

Spezialkantprofile mit Leichtbaulochung.



Normale C-Profile (nur 80 mm hoch).



HUMER-HUMBAUR bietet mehr Stabilität und besseres Fahrverhalten, und somit eine hohe Sicherheitsreserve.



Anhänger eines Mitbewerbers:

Ihr persönlicher Vorteil:

Achsen in Schernocken befestigt am Längsträger

Normale Löcher zur Achsenbefestigung auf dem Fahrgestell.

Besserer Halt und Fixierung der Verschraubung



Achse mit 12 Schrauben befestigt

Nur mit 8 Schrauben befestigt

Bei HUMER-HUMBAUR werden die Achsen direkt in die Längsträger verschraubt und mit 50% mehr Schrauben.
Ihr Vorteil: höhere Sicherheitsreserven

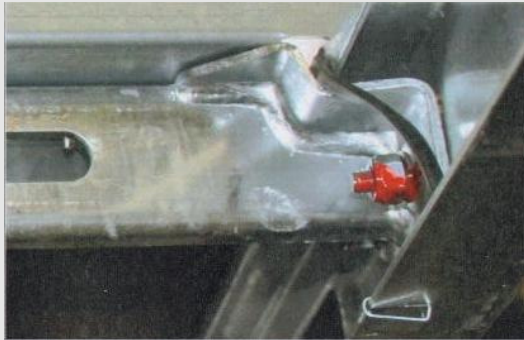




Anhänger eines Mitbewerbers:

Ihr persönlicher Vorteil:

Zugholmhaltewinkel geschraubt mit Verbindungsstrebe zwischen linkem und rechtem Zugholm.



Zugholmwinkel an den Rahmen geschweißt.



Ihr Vorteil: Problemloser Austausch und zusätzliche Stabilität

Aufbau:

Windschott mit Easy-Roller



Nachbau



Im Nachbau kann Wasser leichter eindringen. Alternativ wird ein normales Planenrollo vormontiert.
Windschott mit Easy-Roller: das Original mit Patent

Heckklappenscharniere sind mit einer kombinierten Abdeckung versehen, die zugleich als Abdeckung für die Scharniere und Bodenauflage der Heckklappe eingesetzt wird. Außerdem sind diese feuerverzinkt und pulverbeschichtet (je nach Modell)



Heckklappenscharniere feuerverzinkt, die Auflagen sind aus gebogenem Flachstahl, die Abdeckungen für die Scharniere sind extra



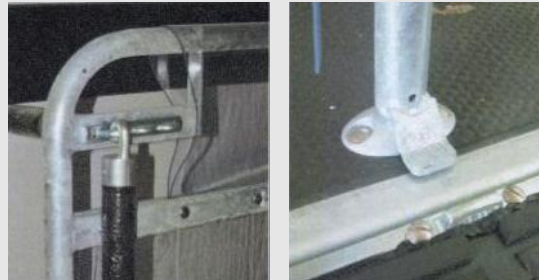
Die Gummiauflage beschädigt den Boden nicht und ist korrosionsbeständig. Die Bügel beim Produkt des Mitbewerbers verlieren durch den ständigen Kontakt zum Boden die Zinkschicht und fangen an zu rosten.

Innenraum:

Trennwandgestell geschraubt; mit leichter Arretierung, auch bei geöffneter Heckklappe verriegelbar.



Trennwandgestell geschweißt; Arretierung nur bei geschlossener Heckklappe möglich.



Im Schadensfall kann man die Einzelteile erneuern. Geschweißte Trennwand kann nur kpl. erneuert werden. Das Trennwandgestell ist auch bei losen Heckstangen und geöffneter Heckklappe fest im Boden verankert. Beim Produkt des Mitbewerbers kann das Pferd die Trennwand anheben, solange die Heckklappe offen ist.